

EJECUCION PRESUPUESTARIA DE INGRESOS

Nivel: 030

Entidad: Municipalidad de Hohenau

Desde: 01/09/2017

Tipo de Presupuesto: Consolidado

Hasta: 30/09/2017

Codigo	Cuenta Descripción	Presup. Inicial	Modif.	Presup. Actual	Plan Financiero	Recaudado Setiembre	% Ejec.
	TOTAL DE INGRESOS	10.131.039.143	1.791.977.331	11.923.016.474	-	585.271.266	4,91
100.	INGRESOS CORRIENTES	6.246.749.475	746.116.829	6.992.866.304	-	306.597.631	4,38
100.110	INGRESOS TRIBUTARIOS	3.336.800.000	237.000.000	3.573.800.000	-	107.948.849	3,02
100.110.112.	IMPUESTOS SOBRE LA PROPIEDAD	2.160.700.000	110.000.000	2.270.700.000	-	75.495.196	3,32
100.110.112.001.30.001	Impuesto Inmobiliario	1.600.000.000	110.000.000	1.710.000.000	-	45.914.877	2,69
100.110.112.003.30.001	Impuesto Adicional a los Baldíos	30.700.000	-	30.700.000	-	1.183.564	3,86
100.110.112.004.30.001	Impuesto de Patente a los Rodados	315.000.000	-	315.000.000	-	8.769.269	2,78
100.110.112.005.30.001	Impuesto a la Construcción	90.000.000	-	90.000.000	-	9.753.771	10,84
100.110.112.006.30.001	Impuesto al Fraccionamiento de la Tierra	25.000.000	-	25.000.000	-	1.204.660	4,82
100.110.112.007.30.001	Impuesto a la Transferencia de Bienes Raíces	100.000.000	-	100.000.000	-	8.669.055	8,67
100.110.113.	IMPUESTOS INTERNOS SOBRE BIENES Y SERVICIOS	504.600.000	127.000.000	631.600.000	-	14.057.296	2,23
100.110.113.006.30.001	Imp. a los Espectáculos Pub. y Juegos de Ent. y de Azar	2.000.000	-	2.000.000	-	-	0,00
100.110.113.012.30.001	Impuesto de Patente a la Prof. Comercio e Industria	450.000.000	80.000.000	530.000.000	-	11.754.142	2,22
100.110.113.013.30.001	Impuesto a la Publicidad o Propaganda	10.000.000	45.000.000	55.000.000	-	1.387.154	2,52
100.110.113.014.30.001	Impuesto a las Operaciones de Crédito	4.000.000	2.000.000	6.000.000	-	-	0,00
100.110.113.015.30.001	Impuesto a las Rifas, Ventas por Sorteos y Sort Pub.	1.000.000	-	1.000.000	-	-	0,00
100.110.113.016.30.001	Impuesto al transporte público de pasajeros	5.000.000	-	5.000.000	-	-	0,00
100.110.113.017.30.001	Impuesto al Registro de marcas y Señales de Hacienda Leg. de Doc.	100.000	-	100.000	-	-	0,00
100.110.113.018.30.001	Impuesto en papel sellado y Estampillas Municipales	20.000.000	-	20.000.000	-	902.000	4,51
100.110.113.019.30.001	Impuesto de Cementerios	2.500.000	-	2.500.000	-	14.000	0,56
100.110.113.027.30.001	Impuesto al Faenamiento	10.000.000	-	10.000.000	-	-	0,00
100.110.119.	OTROS INGRESOS TRIBUTARIOS	671.500.000	-	671.500.000	-	18.396.357	2,74
100.110.119.003.30.001	Multas	80.000.000	-	80.000.000	-	6.158.133	7,70
100.110.119.005.30.001	Contribucion para Conservacion de Pavimentos	200.000.000	-	200.000.000	-	5.495.000	2,75
100.110.119.006.30.001	Contribucion por Obras Municipales que producen Val. Inmobiliario	200.000.000	-	200.000.000	-	1.281.160	0,64
100.110.119.007.30.001	Contrib. Esp. Adic. al Impuesto Inmobiliario (Art. 166 inc.a)	160.000.000	-	160.000.000	-	4.591.497	2,87

EJECUCION PRESUPUESTARIA DE INGRESOS

Nivel: 030

Entidad: Municipalidad de Hohenau

Desde: 01/09/2017

Tipo de Presupuesto: Consolidado

Hasta: 30/09/2017

Codigo	Cuenta Descripción	Presup. Inicial	Modif.	Presup. Actual	Plan Financiero	Recaudado Setiembre	% Ejec.
100.110.119.008.30.001	Contrib. Esp. Adic. al Imp de Patente Rodados (Art. 166)	31.500.000	-	31.500.000	-	870.567	2,76
100.130	INGRESOS NO TRIBUTARIOS	990.500.000	164.000.000	1.154.500.000	-	62.869.789	5,45
100.130.132.	TASAS Y DERECHOS	890.500.000	164.000.000	1.054.500.000	-	39.957.789	3,79
100.130.132.019.30.001	Tasas Varias (Cont. p/ Cent. Hist. Edwin Krug)	135.000.000	-	135.000.000	-	2.688.000	1,99
100.130.132.021.30.001	Tasas por Servicio de Salubridad	9.000.000	-	9.000.000	-	550.825	6,12
100.130.132.022.30.001	Tasas por Contrastacion e inspeccion de Pesas y Medidas	45.000.000	-	45.000.000	-	1.036.154	2,30
100.130.132.023.30.001	Tasa por Inspeccion de Instalaciones	15.000.000	-	15.000.000	-	1.046.600	6,98
100.130.132.025.30.001	Tasa por Recoleccion de Basuras. Limp. de Vias Pub y Cementerio	270.000.000	164.000.000	434.000.000	-	23.399.200	5,39
100.130.132.026.30.001	Tasa por Tablada	1.500.000	-	1.500.000	-	-	0,00
100.130.132.027.30.001	Tasa por Servicio de Prevencion y Prot. contra R. de Incendio	160.000.000	-	160.000.000	-	6.458.000	4,04
100.130.132.030.30.001	Tasa por Conservacion de Parques, Jardines y P. Publicos	120.000.000	-	120.000.000	-	3.723.010	3,10
100.130.132.033.30.001	Tasa por Servicio de Inspeccion de Autovehiculos	135.000.000	-	135.000.000	-	1.056.000	0,78
100.130.133.	MULTAS Y OTROS DERECHOS NO TRIBUTARIOS	100.000.000	-	100.000.000	-	22.912.000	22,91
100.130.133.001.30.001	Multas no tributarias	100.000.000	-	100.000.000	-	22.912.000	22,91
100.140	VENTA DE BIENES Y SERVICIOS DE LA ADMIN. PUBLICA	486.499.730	-	486.499.730	-	19.265.290	3,96
100.140.141.	VENTA DE BIENES DE LA ADMIN. PUBLICA	61.500.000	-	61.500.000	-	1.775.000	2,89
100.140.141.001.30.000	Venta de Libros, Formularios y Documentos	500.000	-	500.000	-	-	0,00
100.140.141.006.30.000	Venta de Bienes Varios (Residuos)	1.000.000	-	1.000.000	-	-	0,00
100.140.141.009.30.001	Provision de Copias de Planos, Inf. Tecnicos, Planillas y otros	20.000.000	-	20.000.000	-	680.000	3,40
100.140.141.010.30.001	Provision de distintivos para vehiculos automotores	40.000.000	-	40.000.000	-	1.095.000	2,74
100.140.142.	VENTA DE SERVICIOS DE LA ADMINISTRACION PUBLICA	424.999.730	-	424.999.730	-	17.490.290	4,12
100.140.142.016.30.001	Servicios Tecnicos y Administrativos en General	424.999.730	-	424.999.730	-	17.490.290	4,12
100.150	TRANSFERENCIAS CORRIENTES	1.291.449.745	337.116.829	1.628.566.574	-	95.143.703	5,84
100.150.153.	TRANSF. CONSOLIDABLES DE ENT Y ORG. DEL ESTADO	1.291.449.745	337.116.829	1.628.566.574	-	95.143.703	5,84
100.150.153.070.30.011	Aportes del gobierno central - ROYALTIES	629.544.159	213.612.330	843.156.489	-	46.500.882	5,52
100.150.153.071.30.003	Aportes del gobierno central (FONACIDE)	576.905.586	123.504.499	700.410.085	-	39.715.761	5,67
100.150.153.080.30.007	Aportes del gobierno central con canon fiscal (Juegos de Azar)	85.000.000	-	85.000.000	-	8.927.060	10,50

EJECUCION PRESUPUESTARIA DE INGRESOS

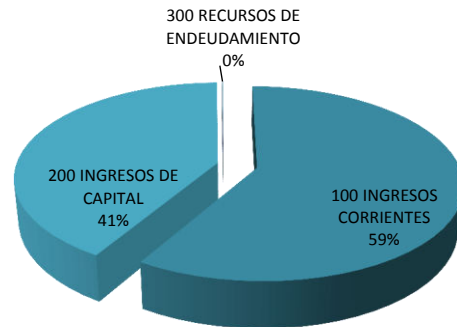
Nivel: 030 Entidad: Municipalidad de Hohenau
 Tipo de Presupuesto: Consolidado

Desde: 01/01/2017
 Hasta: 31/07/2017

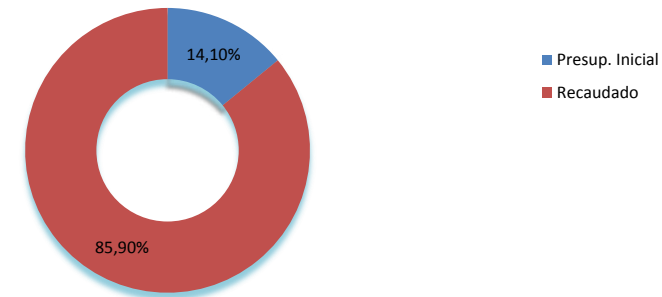
Codigo	Cuenta Descripción	Presup. Inicial	Modif.	Presup. Actual	Enero	Febrero	Marzo	Abril	Mayo	Junio	Julio	Agosto	Setiembre	Devengado	Recaudado	% Ejec.
100.	INGRESOS CORRIENTES	6.246.749.475	746.116.829	6.992.866.304	599.483.001	438.135.381	686.236.842	1.073.318.648	412.190.004	908.604.468	1.045.457.295	353.725.462	306.597.631	5.823.748.732	5.823.748.732	83,28
200.	INGRESOS DE CAPITAL	3.864.289.668	1.045.860.502	4.910.150.170	-	-	-	1.828.960.910	-	-	2.054.022.603	255.853.198	278.673.635	4.417.510.346	4.417.510.346	89,97
300.	RECURSOS DE FINANCIAMIENTO	20.000.000	-	20.000.000	500.000	-	-	-	-	-	-	-	-	500.000	500.000	2,50
	TOTAL DE INGRESOS	10.131.039.143	1.791.977.331	11.923.016.474	599.983.001	438.135.381	686.236.842	2.902.279.558	412.190.004	908.604.468	3.099.479.898	609.578.660	585.271.266	10.241.759.078	10.241.759.078	85,90

Porcentaje de Variación Mensual	Enero	Febrero	Marzo	Abril	Mayo	Junio	Julio	Agosto	Setiembre
	5%	4%	6%	24%	3%	8%	26%	5%	5%
Variación Porcentual en la Ejecución Mensual	Base	0,05	0,04	0,06	0,24	0,03	0,07	0,26	0,05

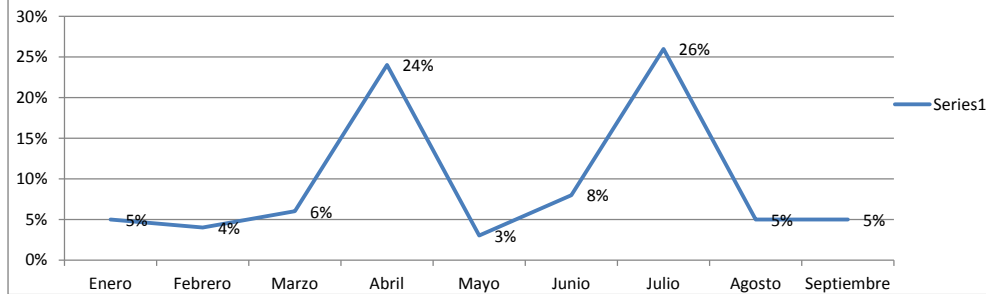
Participación del Presupuesto Vigente



EJECUCION PRESUPUESTARIA GENERAL ACUMULADA SEPTIEMBRE



Variación Porcentual de la Ejecución de Ingresos Mensual



EJECUCION PRESUPUESTARIA POR OBJETO DE GASTOS

Nivel: 030

Entidad: Municipalidad de Hohenau

DESDE: 01/01/2017

Tipo de Presupuesto: Consolidado

HASTA: 31/07/2017

Codigo	Cuenta Descripcion	Presup. Inicial	Modificaciones	Presup. Actual	Plan Financiero	Setiembre	Obligado	Saldo Presupuestario	Pagado	Oblig. P. P.
	TOTAL DE GASTOS	10.131.039.143	1.791.977.331	11.923.016.474	-	1.100.059.600	1.100.059.600	10.822.956.874	1.100.059.600	9%
	GASTOS CORRIENTES	6.179.716.802	542.504.499	6.722.221.301	-	628.284.195	628.284.195	6.093.937.106	628.284.195	9%
100	SERVICIOS PERSONALES	2.746.305.320	266.280.000	3.012.585.320	-	240.964.166	240.964.166	2.771.621.154	240.964.166	8%
100.110.	Remuneraciones Basicas	1.059.380.000	-	1.059.380.000	-	85.385.000	85.385.000	973.995.000	85.385.000	8%
100.110.111.30.001	Sueldos	555.120.000	-	555.120.000	-	47.385.000	47.385.000	507.735.000	47.385.000	9%
100.110.112.30.001	Dietas	403.200.000	-	403.200.000	-	33.600.000	33.600.000	369.600.000	33.600.000	8%
100.110.113.30.001	Gastos de Representacion	52.800.000	-	52.800.000	-	4.400.000	4.400.000	48.400.000	4.400.000	8%
100.110.114.30.001	Aguinaldo	48.260.000	-	48.260.000	-	-	-	48.260.000	-	0%
100.120.	Remuneraciones Temporales	-	3.000.000	3.000.000	-	-	-	3.000.000	-	0%
100.120.123.30.001	Remuneracion Extraordinaria	-	3.000.000	3.000.000	-	-	-	3.000.000	-	0%
100.130.	Asignaciones Complementarias	236.162.220	25.000.000	261.162.220	-	18.948.486	18.948.486	242.213.734	18.948.486	7%
100.130.133.30.001	Bonificaciones y Gratificaciones	30.000.000	39.000.000	69.000.000	-	5.101.880	5.101.880	63.898.120	5.101.880	7%
100.130.134.30.001	Aporte Jubilatorio del Empleador	206.162.220	(14.000.000)	192.162.220	-	13.846.606	13.846.606	178.315.614	13.846.606	7%
100.140.	Personal Contratado	1.387.283.100	232.280.000	1.619.563.100	-	133.110.680	133.110.680	1.486.452.420	133.110.680	8%
100.140.144.30.001	Jornales	535.762.500	186.230.000	721.992.500	-	78.268.047	78.268.047	643.724.453	78.268.047	11%
100.140.144.30.011	Jornales - Royalties	663.860.600	(75.000.000)	588.860.600	-	18.042.633	18.042.633	570.817.967	18.042.633	3%
100.140.145.30.001	Honorarios Profesionales	187.660.000	(4.000.000)	183.660.000	-	6.800.000	6.800.000	176.860.000	6.800.000	4%
100.140.145.30.011	Honorarios Profesionales - Royalties	-	125.050.000	125.050.000	-	30.000.000	30.000.000	95.050.000	30.000.000	24%
100.190.	Otros Gastos del Personal	63.480.000	6.000.000	69.480.000	-	3.520.000	3.520.000	65.960.000	3.520.000	5%
100.190.191.30.001	Subsidio para la Salud	42.000.000	-	42.000.000	-	2.520.000	2.520.000	39.480.000	2.520.000	6%
100.190.199.30.001	Otros Gastos del Personal	21.480.000	6.000.000	27.480.000	-	1.000.000	1.000.000	26.480.000	1.000.000	4%
200	SERVICIOS NO PERSONALES	782.120.559	41.000.000	823.120.559	-	76.815.239	76.815.239	746.305.320	76.815.239	9%
200.210.	Servicios Basicos	85.000.000	(5.000.000)	80.000.000	-	3.371.894	3.371.894	76.628.106	3.371.894	4%
200.210.210.30.001	Servicios Basicos	85.000.000	(5.000.000)	80.000.000	-	3.371.894	3.371.894	76.628.106	3.371.894	4%
200.220.	Transporte y Almacenaje	10.000.000	23.000.000	33.000.000	-	300.000	300.000	32.700.000	300.000	1%
200.220.220.30.001	Transporte y Almacenaje	10.000.000	23.000.000	33.000.000	-	300.000	300.000	32.700.000	300.000	1%
200.230.	Pasajes y Viaticos	15.000.000	15.000.000	30.000.000	-	6.274.200	6.274.200	23.725.800	6.274.200	21%
200.230.230.30.001	Pasajes y Viaticos	15.000.000	15.000.000	30.000.000	-	6.274.200	6.274.200	23.725.800	6.274.200	21%

EJECUCION PRESUPUESTARIA POR OBJETO DE GASTOS

Nivel: 030

Entidad: Municipalidad de Hohenau

DESDE: 01/01/2017

Tipo de Presupuesto: Consolidado

HASTA: 31/07/2017

Codigo	Cuenta Descripcion	Presup. Inicial	Modificaciones	Presup. Actual	Plan Financiero	Setiembre	Obligado	Saldo Presupuestario	Pagado	Oblig. P. P.
200.240.	Gastos por Servicios de Aseo, Mantenimiento y Reparaciones	547.120.559	(59.000.000)	488.120.559	-	54.390.620	54.390.620	433.729.939	54.390.620	11%
200.240.240.30.001	Gastos por Servicios de Aseo, Mantenimiento y Rep.	361.112.000	(34.000.000)	327.112.000	-	36.190.620	36.190.620	290.921.380	36.190.620	11%
200.240.240.30.011	Gastos por Servicios de Aseo, Mantenimiento y Rep. - Royalties	186.008.559	(25.000.000)	161.008.559	-	18.200.000	18.200.000	142.808.559	18.200.000	11%
200.260.	Servicios Tecnicos y Profesionales	95.000.000	23.000.000	118.000.000	-	5.861.000	5.861.000	112.139.000	5.861.000	5%
200.260.260.30.001	Servicios Tecnicos y Profesionales	45.000.000	23.000.000	68.000.000	-	5.861.000	5.861.000	62.139.000	5.861.000	9%
200.260.260.30.011	Servicios Tecnicos y Profesionales - Royalties	50.000.000	-	50.000.000	-	-	-	50.000.000	-	0%
200.280.	Otros Servicios en General	20.000.000	49.000.000	69.000.000	-	6.617.525	6.617.525	62.382.475	6.617.525	10%
200.280.280.30.001	Servicios de Ceremonial	20.000.000	22.000.000	42.000.000	-	2.459.950	2.459.950	39.540.050	2.459.950	6%
200.280.284.30.001	Servicios Gastronomicos	-	27.000.000	27.000.000	-	4.157.575	4.157.575	22.842.425	4.157.575	15%
200.290.	Servicio de Capacitacion y Adiestramiento	10.000.000	(5.000.000)	5.000.000	-	-	-	5.000.000	-	0%
200.290.291.30.001	Capacitacion del Personal	10.000.000	(5.000.000)	5.000.000	-	-	-	5.000.000	-	0%
300	BIENES DE CONSUMO E INSUMOS	793.160.057	(72.050.000)	721.110.057	-	27.123.200	27.123.200	693.986.857	27.123.200	4%
300.320.	Textiles y Vestuarios	25.000.000	3.000.000	28.000.000	-	330.000	330.000	27.670.000	330.000	1%
300.320.320.30.001	Prendas de Vestir	25.000.000	3.000.000	28.000.000	-	330.000	330.000	27.670.000	330.000	1%
300.330.	Productos de Papel, Carton e Impresos	50.000.000	15.000.000	65.000.000	-	9.241.550	9.241.550	55.758.450	9.241.550	14%
300.330.330.30.001	Productos de Papel, Carton e Impresos Varios	50.000.000	15.000.000	65.000.000	-	9.241.550	9.241.550	55.758.450	9.241.550	14%
300.340.	Bienes de Consumo de Oficinas e Insumos	55.000.000	20.000.000	75.000.000	-	9.464.990	9.464.990	65.535.010	9.464.990	13%
300.340.340.30.001	Bienes de Consumo de Oficinas e Insumos	55.000.000	20.000.000	75.000.000	-	9.464.990	9.464.990	65.535.010	9.464.990	13%
300.350.	Productos e Instrumentales Quimicos y Medicinales	10.000.000	5.000.000	15.000.000	-	683.600	683.600	14.316.400	683.600	5%
300.350.350.30.001	Productos e Instrumentales Quimicos y Medicinales	10.000.000	5.000.000	15.000.000	-	683.600	683.600	14.316.400	683.600	5%
300.360.	Combustibles y Lubricantes	303.310.327	34.950.000	338.260.327	-	3.230.200	3.230.200	335.030.127	3.230.200	1%
300.360.360.30.001	Combustibles y Lubricantes	110.000.000	60.000.000	170.000.000	-	3.230.200	3.230.200	166.769.800	3.230.200	2%
300.360.360.30.011	Combustibles y Lubricantes (Royalties)	193.310.327	(25.050.000)	168.260.327	-	-	-	168.260.327	-	0%
300.390.	Otros Bienes de Consumo	349.849.730	(150.000.000)	199.849.730	-	4.172.860	4.172.860	195.676.870	4.172.860	2%
300.390.390.30.001	Otros Bienes de Consumo	309.849.730	(150.000.000)	159.849.730	-	4.172.860	4.172.860	155.676.870	4.172.860	3%
300.390.390.30.011	Otros Bienes de Consumo - Royalties	40.000.000	-	40.000.000	-	-	-	40.000.000	-	0%

EJECUCION PRESUPUESTARIA POR OBJETO DE GASTOS

Nivel: 030

Entidad: Municipalidad de Hohenau

DESDE: 01/01/2017

Tipo de Presupuesto: Consolidado

HASTA: 31/07/2017

Codigo	Cuenta Descripcion	Presup. Inicial	Modificaciones	Presup. Actual	Plan Financiero	Setiembre	Obligado	Saldo Presupuestario	Pagado	Oblig. P. P.
800	TRANSFERENCIAS	1.841.130.866	297.274.499	2.138.405.365	-	281.104.391	281.104.391	1.857.300.974	281.104.391	13%
800.830.	Otras Transferencias Corrientes al Sector Publico o Privado	539.200.000	33.770.000	572.970.000	-	20.594.142	20.594.142	552.375.858	20.594.142	4%
800.830.831.30.001	Aporte a Entidades con Fines Sociales	48.000.000	-	48.000.000	-	-	-	48.000.000	-	0%
800.830.833.30.001	Transferencias a Municipalidades (Menores Recursos)	240.000.000	16.500.000	256.500.000	-	10.297.071	10.297.071	246.202.929	10.297.071	4%
800.830.834.30.001	Otras Transferencias al Sector Publico y Org. Regionales	240.000.000	16.500.000	256.500.000	-	10.297.071	10.297.071	246.202.929	10.297.071	4%
800.830.839.30.001	Otras Transferencias Corrientes al Sector Publico o Privado Varias	11.200.000	770.000	11.970.000	-	-	-	11.970.000	-	0%
800.840.	Transferencias Corrientes al Sector Privado	1.301.930.866	263.504.499	1.565.435.365	-	260.510.249	260.510.249	1.304.925.116	260.510.249	17%
800.840.841.30.001	Becas	60.000.000	25.000.000	85.000.000	-	1.638.674	1.638.674	83.361.326	1.638.674	2%
800.840.842.30.001	Aportes a Entidades Educativas e Inst. sin fines de lucro	500.025.280	115.000.000	615.025.280	-	118.824.976	118.824.976	496.200.304	118.824.976	19%
800.840.842.30.007	Subsidio y Asistencia Social a Personas y Familias del Sector Privado	95.000.000	-	95.000.000	-	12.305.799	12.305.799	82.694.201	12.305.799	13%
800.840.848.30.003	Transferencias Para Complemento Nutricional en Escuelas Publicas	576.905.586	123.504.499	700.410.085	-	127.740.800	127.740.800	572.669.285	127.740.800	18%
800.840.849.30.001	Otras Transferencias Corrientes - OPACI	70.000.000	-	70.000.000	-	-	-	70.000.000	-	0%
900	OTROS GASTOS	17.000.000	10.000.000	27.000.000	-	2.277.199	2.277.199	24.722.801	2.277.199	8%
900.910.	Gastos Judiciales	2.000.000	-	2.000.000	-	-	-	2.000.000	-	0%
900.910.910.30.001	Gastos Judiciales	2.000.000	-	2.000.000	-	-	-	2.000.000	-	0%
900.920.	Devolucion de Imp. Y Otros Ingresos no Tributarios	15.000.000	10.000.000	25.000.000	-	2.277.199	2.277.199	22.722.801	2.277.199	9%
900.920.920.30.001	Devolucion de Imp. Y Otros Ingresos no Tributarios	15.000.000	10.000.000	25.000.000	-	2.277.199	2.277.199	22.722.801	2.277.199	9%
900.960.	Deudas Pendientes de Pago de Gastos Corrientes de Ejerc. Ant.	-	-	-	-	-	-	-	-	#####
900.960.960.30.011	Deudas Pend. de pago de Gastos Corr. de Ejerc. Ant. - Royalties	-	-	-	-	-	-	-	-	#####
	GASTOS DE CAPITAL	3.951.322.341	1.249.472.832	5.200.795.173	-	471.775.405	471.775.405	4.729.019.768	471.775.405	9%
500	INVERSION FISICA	3.501.322.341	1.005.662.277	4.506.984.618	-	188.366.989	188.366.989	4.318.617.629	188.366.989	4%
500.510.	Adquisicion de Inmuebles	-	110.000.000	110.000.000	-	-	-	110.000.000	-	0%
500.510.511.30.011	Tierras y Terrenos	-	110.000.000	110.000.000	-	-	-	110.000.000	-	0%
500.520.	Construcciones	2.691.322.341	399.251.099	3.090.573.440	-	151.594.989	151.594.989	2.938.978.451	151.594.989	5%
500.520.520.30.001	Construcciones	440.668.000	-	440.668.000	-	-	-	440.668.000	-	0%
500.520.521.30.003	Construcciones de Obras de Uso Publico - FONACIDE	1.266.113.034	30.000.000	1.296.113.034	-	-	-	1.296.113.034	-	0%
500.520.521.30.011	Construcciones - Royalties	984.541.307	369.251.099	1.353.792.406	-	151.594.989	151.594.989	1.202.197.417	151.594.989	11%
500.530.	Adquisicion de Maquinarias, Equipos y Herramientas en General	530.000.000	400.000.000	930.000.000	-	-	-	930.000.000	-	0%
500.530.530.30.011	Adquisicion de Maq. Eq. y Herramientas en Gral. - Royalties	530.000.000	400.000.000	930.000.000	-	-	-	930.000.000	-	0%

EJECUCION PRESUPUESTARIA POR OBJETO DE GASTOS

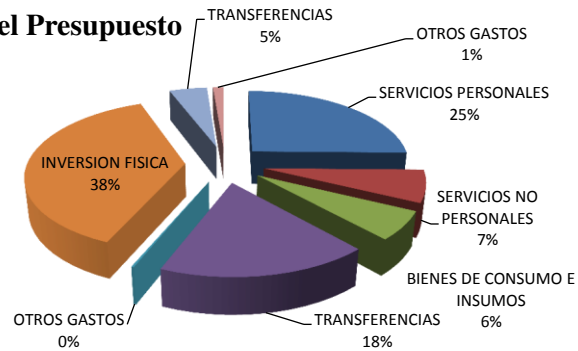
Nivel: 030 Entidad: Municipalidad de Hohenau
 Tipo de Presupuesto: Consolidado

DESDE: 01/01/2017
 HASTA: 30/09/2017

Codigo	Cuenta Descripcion	Presup. Inicial	Modific.	Presup. Actual	Enero	Febrero	Marzo	Abril	Mayo	Junio	Julio	Agosto	Setiembre	Acumulado	
														Pagado	%
100	SERVICIOS PERSONALES	2.746.305.320	266.280.000	3.012.585.320	206.238.552	169.838.165	291.066.916	216.150.974	207.994.315	230.410.718	230.998.284	234.378.958	240.964.166	2.028.041.048	67%
200	SERVICIOS NO PERSONALES	782.120.559	41.000.000	823.120.559	25.603.405	37.448.148	98.951.986	51.081.949	107.916.503	107.948.834	62.425.939	83.071.345	76.815.239	651.263.348	79%
300	BIENES DE CONSUMO E INSUMOS	793.160.057	(72.050.000)	721.110.057	274.800	36.858.415	50.846.772	55.046.870	58.180.080	43.820.730	110.440.570	51.677.500	27.123.200	434.268.937	60%
800	TRANSFERENCIAS	1.841.130.866	297.274.499	2.138.405.365	55.901.515	71.638.989	165.583.038	286.681.530	294.585.944	214.185.889	223.008.647	133.003.611	281.104.391	1.725.693.554	81%
900	OTROS GASTOS	17.000.000	10.000.000	27.000.000	421.000	5.087.435	3.178.106	90.000	2.036.254	679.528	3.733.517	513.498	2.277.199	18.016.537	67%
500	INVERSION FISICA	3.501.322.341	1.005.662.277	4.506.984.618	-	-	3.450.000	-	265.084.114	32.199.300	454.792.600	676.494.127	188.366.989	1.620.387.130	36%
800	TRANSFERENCIAS	450.000.000	93.612.330	543.612.330	-	-	-	36.470.900	16.700.000	-	42.507.000	44.882.540	235.947.195	376.507.635	69%
900	OTROS GASTOS	-	150.198.225	150.198.225	19.796.275	10.401.950	-	-	28.189.392	3.461.855	-	-	47.461.221	109.310.693	73%
TOTAL DE GASTOS		10.131.039.143	1.791.977.331	11.923.016.474	308.235.547	331.273.102	613.076.818	645.522.223	980.686.602	632.706.854	1.127.906.557	1.224.021.579	1.100.059.600	6.963.488.882	58%

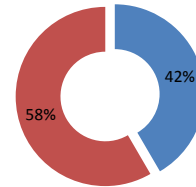
Porcentaje de Variacion Mensual	Enero	Febrero	Marzo	Abril	Mayo	Junio	Julio	Agosto	Setiembre
	3%	3%	5%	5%	8%	5%	9%	10%	9%
Variación Porcentual en la Ejecución Mensual	Base	0,03	0,03	0,05	0,05	0,08	0,05	0,09	0,10

Participacion del Presupuesto



Ejecucion Presupuestaria General Acumulada a Setiembre

■ Presup. Actual ■ Ejecucion Acumulada



Variacion Porcentual de la Ejecucion Acumulada a Setiembre

