

EJECUCION PRESUPUESTARIA DE INGRESOS

Nivel: 030

Entidad: Municipalidad de Hohenau

Desde: 01/01/2017

Tipo de Presupuesto: Consolidado

Hasta: 31/10/2017

Codigo	Cuenta Descripción	Presup. Inicial	Modif.	Presup. Actual	Octubre	Devengado	Recaudado	% Ejec.
	TOTAL DE INGRESOS	10.132.539.143	4.617.564.700	14.750.103.843	356.508.098	356.508.098	356.508.098	2%
100.	INGRESOS CORRIENTES	6.248.249.475	746.116.829	6.994.366.304	356.508.098	356.508.098	356.508.098	5%
100.110	INGRESOS TRIBUTARIOS	3.336.800.000	237.000.000	3.573.800.000	92.626.107	92.626.107	92.626.107	3%
100.110.112.	IMPUESTOS SOBRE LA PROPIEDAD	2.160.700.000	110.000.000	2.270.700.000	63.623.829	63.623.829	63.623.829	3%
100.110.112.001.30.001	Impuesto Inmobiliario	1.600.000.000	110.000.000	1.710.000.000	37.808.340	37.808.340	37.808.340	2%
100.110.112.003.30.001	Impuesto Adicional a los Baldios	30.700.000	-	30.700.000	896.279	896.279	896.279	3%
100.110.112.004.30.001	Impuesto de Patente a los Rodados	315.000.000	-	315.000.000	7.831.076	7.831.076	7.831.076	2%
100.110.112.005.30.001	Impuesto a la Construccion	90.000.000	-	90.000.000	9.348.301	9.348.301	9.348.301	10%
100.110.112.006.30.001	Impuesto al Fraccionamiento de la Tierra	25.000.000	-	25.000.000	865.952	865.952	865.952	3%
100.110.112.007.30.001	Impuesto a la Transferencia de Bienes Raices	100.000.000	-	100.000.000	6.873.881	6.873.881	6.873.881	7%
100.110.113.	IMPUESTOS INTERNOS SOBRE BIENES Y SERVICIOS	504.600.000	127.000.000	631.600.000	8.069.650	8.069.650	8.069.650	1%
100.110.113.006.30.001	Imp. a los Espectaculos Pub. y Juegos de Ent. y de Azar	2.000.000	-	2.000.000	500.000	500.000	500.000	25%
100.110.113.012.30.001	Impuesto de Patente a la Prof. Comercio e Industria	450.000.000	80.000.000	530.000.000	6.010.517	6.010.517	6.010.517	1%
100.110.113.013.30.001	Impuesto a la Publicidad o Propaganda	10.000.000	45.000.000	55.000.000	555.633	555.633	555.633	1%
100.110.113.014.30.001	Impuesto a las Operaciones de Credito	4.000.000	2.000.000	6.000.000	-	-	-	0%
100.110.113.015.30.001	Impuesto a las Rifas, Ventas por Sorteos y Sort Pub.	1.000.000	-	1.000.000	300.000	300.000	300.000	30%
100.110.113.016.30.001	Impuesto al transporte publico de pasajeros	5.000.000	-	5.000.000	-	-	-	0%
100.110.113.017.30.001	Impuesto al Registro de marcas y Señales de Hacienda Leg. de Doc.	100.000	-	100.000	-	-	-	0%
100.110.113.018.30.001	Impuesto en papel sellado y Estampillas Municipales	20.000.000	-	20.000.000	686.000	686.000	686.000	3%
100.110.113.019.30.001	Impuesto de Cementerios	2.500.000	-	2.500.000	17.500	17.500	17.500	1%
100.110.113.027.30.001	Impuesto al Faenamamiento	10.000.000	-	10.000.000	-	-	-	0%
100.110.119.	OTROS INGRESOS TRIBUTARIOS	671.500.000	-	671.500.000	20.932.628	20.932.628	20.932.628	3%
100.110.119.003.30.001	Multas	80.000.000	-	80.000.000	5.457.860	5.457.860	5.457.860	7%
100.110.119.005.30.001	Contribucion para Conservacion de Pavimentos	200.000.000	-	200.000.000	5.605.000	5.605.000	5.605.000	3%
100.110.119.006.30.001	Contribucion por Obras Municipales que producen Val. Inmobiliario	200.000.000	-	200.000.000	5.295.820	5.295.820	5.295.820	3%
100.110.119.007.30.001	Contrib. Esp. Adic. al Impuesto Inmobiliario (Art. 166 inc.a)	160.000.000	-	160.000.000	3.780.839	3.780.839	3.780.839	2%
100.110.119.008.30.001	Contrib. Esp. Adic. al Imp de Patente Rodados (Art. 166)	31.500.000	-	31.500.000	793.109	793.109	793.109	3%

100.130	INGRESOS NO TRIBUTARIOS	990.500.000	164.000.000	1.154.500.000	35.452.595	35.452.595	35.452.595	3%
100.130.132.	TASAS Y DERECHOS	890.500.000	164.000.000	1.054.500.000	22.227.595	22.227.595	22.227.595	2%
100.130.132.019.30.001	Tasas Varias (Cont. p/ Cent. Hist. Edwin Krug)	135.000.000	-	135.000.000	2.076.000	2.076.000	2.076.000	2%
100.130.132.021.30.001	Tasas por Servicio de Salubridad	9.000.000	-	9.000.000	274.576	274.576	274.576	3%
100.130.132.022.30.001	Tasas por Contratacion e inspeccion de Pesas y Medidas	45.000.000	-	45.000.000	477.153	477.153	477.153	1%
100.130.132.023.30.001	Tasa por Inspeccion de Instalaciones	15.000.000	-	15.000.000	1.246.000	1.246.000	1.246.000	8%
100.130.132.025.30.001	Tasa por Recoleccion de Basuras. Limp. de Vias Pub y Cementerio	270.000.000	164.000.000	434.000.000	10.049.000	10.049.000	10.049.000	2%
100.130.132.026.30.001	Tasa por Tablada	1.500.000	-	1.500.000	-	-	-	0%
100.130.132.027.30.001	Tasa por Servicio de Prevencion y Prot. contra R. de Incendio	160.000.000	-	160.000.000	2.368.866	2.368.866	2.368.866	1%
100.130.132.030.30.001	Tasa por Conservacion de Parques, Jardines y P. Publicos	120.000.000	-	120.000.000	5.039.000	5.039.000	5.039.000	4%
100.130.132.033.30.001	Tasa por Servicio de Inspeccion de Autovehiculos	135.000.000	-	135.000.000	697.000	697.000	697.000	1%
100.130.133.	MULTAS Y OTROS DERECHOS NO TRIBUTARIOS	100.000.000	-	100.000.000	13.225.000	13.225.000	13.225.000	13%
100.130.133.001.30.001	Multas no tributarias	100.000.000	-	100.000.000	13.225.000	13.225.000	13.225.000	13%
100.140	VENTA DE BIENES Y SERVICIOS DE LA ADMIN. PUBLICA	486.499.730	-	486.499.730	15.881.396	15.881.396	15.881.396	3%
100.140.141.	VENTA DE BIENES DE LA ADMIN. PUBLICA	61.500.000	-	61.500.000	1.385.000	1.385.000	1.385.000	2%
100.140.141.001.30.000	Venta de Libros, Formularios y Documentos	500.000	-	500.000	-	-	-	0%
100.140.141.006.30.000	Venta de Bienes Varios (Residuos)	1.000.000	-	1.000.000	-	-	-	0%
100.140.141.009.30.001	Provision de Copias de Planos, Inf. Tecnicos, Planillas y otros	20.000.000	-	20.000.000	630.000	630.000	630.000	3%
100.140.141.010.30.001	Provision de distintivos para vehiculos automotores	40.000.000	-	40.000.000	755.000	755.000	755.000	2%
100.140.142.	VENTA DE SERVICIOS DE LA ADMINISTRACION PUBLICA	424.999.730	-	424.999.730	14.496.396	14.496.396	14.496.396	3%
100.140.142.016.30.001	Servicios Tecnicos y Administrativos en General	424.999.730	-	424.999.730	14.496.396	14.496.396	14.496.396	3%
100.150	TRANSFERENCIAS CORRIENTES	1.292.949.745	337.116.829	1.630.066.574	-	-	-	0%
100.150.153.	TRANSF. CONSOLIDABLES DE ENT Y ORG. DEL ESTADO	1.291.449.745	337.116.829	1.628.566.574	-	-	-	0%
100.150.153.070.30.011	Aportes del gobierno central - ROYALTIES	629.544.159	213.612.330	843.156.489	-	-	-	0%
100.150.153.071.30.003	Aportes del gobierno central (FONACIDE)	576.905.586	123.504.499	700.410.085	-	-	-	0%
100.150.153.080.30.007	Aportes del gobierno central con canon fiscal (Juegos de Azar)	85.000.000	-	85.000.000	-	-	-	0%
100.160	RENTAS DE LA PROPIEDAD	41.500.000	-	41.500.000	8.208.000	8.208.000	8.208.000	20%
100.160.161.	Intereses	1.500.000	-	1.500.000	-	-	-	0%
100.160.161.002.30.001	Intereses por Deposito	1.500.000	-	1.500.000	-	-	-	0%
100.160.163.	ARRENDAMIENTO DE INMUEBLES, TIERRAS, TERRENOS Y OTROS	40.000.000	-	40.000.000	8.208.000	8.208.000	8.208.000	21%
100.160.163.010.30.001	Usufructo de Tierra en Cementerios	10.000.000	-	10.000.000	1.070.000	1.070.000	1.070.000	11%
100.160.163.013.30.001	Ocupacion Precaria de Bienes del Dominio Publico	10.000.000	-	10.000.000	-	-	-	0%
100.160.163.025.30.001	Uso de Equipos Camineros	20.000.000	-	20.000.000	-	-	-	0%
100.160.163.030.30.001	Varios				7.138.000	7.138.000	7.138.000	#¡DIV/0!

EJECUCION PRESUPUESTARIA DE INGRESOS

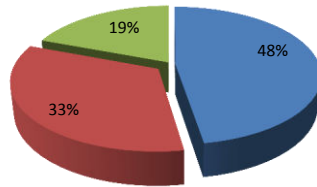
Nivel: 030 Entidad: Municipalidad de Hohenau Desde: 01/01/2017
 Tipo de Presupuesto: Consolidado Hasta: 31/10/2017

Codigo	Cuenta Descripción	Presup. Inicial	Modif.	Presup. Actual	Enero	Febrero	Marzo	Abril	Mayo	Junio	Julio	Agosto	Septiembre	Octubre	Ejecucion Acumulada	
															Recaudado	% Ejec.
100.	INGRESOS CORRIENTES	6.246.749.475	746.116.829	6.992.866.304	599.483.001	438.135.381	686.236.842	1.073.318.648	412.190.004	908.604.468	1.045.457.295	353.725.462	306.597.631	356.508.098	6.180.256.830	88,38
200.	INGRESOS DE CAPITAL	3.864.289.668	1.045.860.502	4.910.150.170	-	-	-	1.828.960.910	-	-	2.054.022.603	255.853.198	278.673.635	-	4.417.510.346	89,97
300.	RECURSOS DE FINANCIAMIENTO	20.000.000	2.825.587.369	2.845.587.369	500.000	-	-	-	500.000	-	-	-	-	500.000	0,00	
	TOTAL DE INGRESOS	10.131.039.143	4.617.564.700	14.748.603.843	599.983.001	438.135.381	686.236.842	2.902.279.558	412.190.004	908.604.468	3.099.479.898	609.578.660	585.271.266	356.508.098	10.598.267.176	71,86

Porcentaje de Ejecucion Mensual	4,07%	2,97%	4,65%	19,68%	2,79%	6,16%	21,02%	4,13%	3,97%	2,42%
Variacion Porcentual en la Ejecucion Mensual	Base	1,10%	-1,68%	-15,03%	16,88%	-3,37%	-14,85%	16,88%	0,16%	1,55%

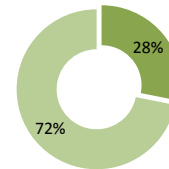
Participacion del Presupuesto de Ingresos

■ INGRESOS CORRIENTES ■ INGRESOS DE CAPITAL ■ RECURSOS DE FINANCIAMIENTO

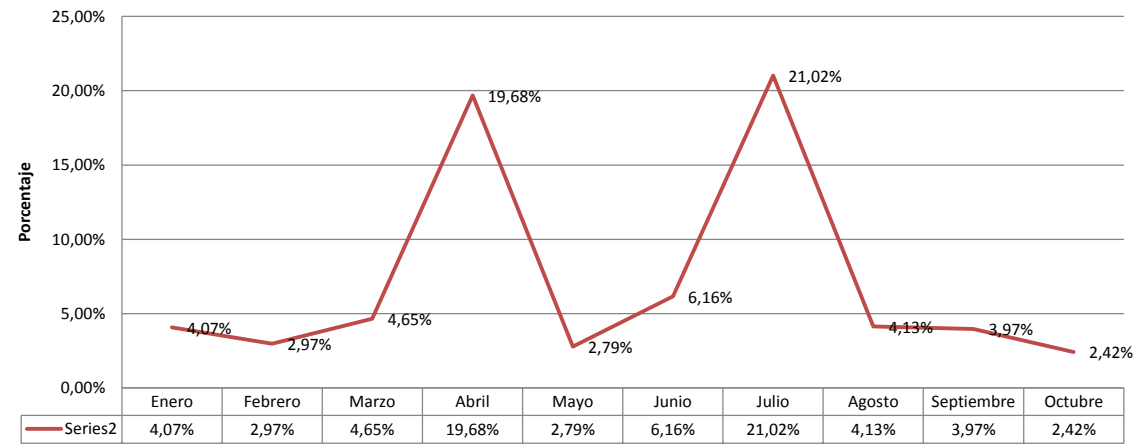


Ejecucion Prespuestaria General Acumulada - Octubre

■ Presupuesto Vigente ■ Ejecucion Acumulada



Variacion Porcentual de la Ejecucion Mensual



EJECUCION PRESUPUESTARIA POR OBJETO DE GASTOS

Nivel: 030

Entidad: Municipalidad de Hohenau

DESDE: 01/01/2017

Tipo de Presupuesto: Consolidado

HASTA: 31/10/2017

Codigo	Cuenta Descripcion	Presup. Inicial	Modificaciones	Presup. Actual	Octubre	Saldo Presup.	Pagado	Oblig. P. P.	% Ejec.
	TOTAL DE GASTOS	10.131.039.143	1.791.977.331	11.923.016.474	811.555.379	11.111.461.095	811.555.379	-	7%
	GASTOS CORRIENTES	6.179.716.802	542.504.499	6.722.221.301	441.740.878	6.280.480.423	441.740.878	-	7%
100	SERVICIOS PERSONALES	2.746.305.320	266.280.000	3.012.585.320	223.993.531	2.788.591.789	223.993.531	-	7%
100.110.	Remuneraciones Basicas	1.059.380.000	-	1.059.380.000	84.585.000	974.795.000	84.585.000	-	8%
100.110.111.30.001	Sueldos	555.120.000	-	555.120.000	48.585.000	506.535.000	48.585.000	-	9%
100.110.112.30.001	Dietas	403.200.000	-	403.200.000	33.600.000	369.600.000	33.600.000	-	8%
100.110.113.30.001	Gastos de Representacion	52.800.000	-	52.800.000	2.400.000	50.400.000	2.400.000	-	5%
100.110.114.30.001	Aguinaldo	48.260.000	-	48.260.000	-	48.260.000	-	-	0%
100.120.	Remuneraciones Temporales	-	3.000.000	3.000.000	-	3.000.000	-	-	0%
100.120.123.30.001	Remuneracion Extraordinaria	-	3.000.000	3.000.000	-	3.000.000	-	-	0%
100.130.	Asignaciones Complementarias	236.162.220	25.000.000	261.162.220	13.714.252	247.447.968	13.714.252	-	5%
100.130.133.30.001	Bonificaciones y Gratificaciones	30.000.000	39.000.000	69.000.000	-	69.000.000	-	-	0%
100.130.134.30.001	Aporte Jubilatorio del Empleador	206.162.220	(14.000.000)	192.162.220	13.714.252	178.447.968	13.714.252	-	7%
100.140.	Personal Contratado	1.387.283.100	232.280.000	1.619.563.100	113.009.839	1.506.553.261	113.009.839	-	7%
100.140.144.30.001	Jornales	535.762.500	186.230.000	721.992.500	73.042.206	648.950.294	73.042.206	-	10%
100.140.144.30.011	Jornales - Royalties	663.860.600	(75.000.000)	588.860.600	19.087.633	569.772.967	19.087.633	-	3%
100.140.145.30.001	Honorarios Profesionales	187.660.000	(4.000.000)	183.660.000	13.180.000	170.480.000	13.180.000	-	7%
100.140.145.30.011	Honorarios Profesionales - Royalties	-	125.050.000	125.050.000	7.700.000	117.350.000	7.700.000	-	6%
100.190.	Otros Gastos del Personal	63.480.000	6.000.000	69.480.000	12.684.440	56.795.560	12.684.440	-	18%
100.190.191.30.001	Subsidio para la Salud	42.000.000	-	42.000.000	2.820.000	39.180.000	2.820.000	-	7%
100.190.199.30.001	Otros Gastos del Personal	21.480.000	6.000.000	27.480.000	9.864.440	17.615.560	9.864.440	-	36%
200	SERVICIOS NO PERSONALES	782.120.559	41.000.000	823.120.559	72.004.955	751.115.604	72.004.955	-	9%
200.210.	Servicios Basicos	85.000.000	(5.000.000)	80.000.000	7.306.655	72.693.345	7.306.655	-	9%
200.210.210.30.001	Servicios Basicos	85.000.000	(5.000.000)	80.000.000	7.306.655	72.693.345	7.306.655	-	9%
200.220.	Transporte y Almacenaje	10.000.000	23.000.000	33.000.000	7.900.000	25.100.000	7.900.000	-	24%
200.220.220.30.001	Transporte y Almacenaje	10.000.000	23.000.000	33.000.000	7.900.000	25.100.000	7.900.000	-	24%
200.230.	Pasajes y Viaticos	15.000.000	15.000.000	30.000.000	3.400.000	26.600.000	3.400.000	-	11%
200.230.230.30.001	Pasajes y Viaticos	15.000.000	15.000.000	30.000.000	3.400.000	26.600.000	3.400.000	-	11%

200.240.	Gastos por Servicios de Aseo, Mantenimiento y Reparaciones	547.120.559	(59.000.000)	488.120.559	41.684.500	446.436.059	41.684.500	-	9%
200.240.240.30.001	Gastos por Servicios de Aseo, Mantenimiento y Rep.	361.112.000	(34.000.000)	327.112.000	18.414.500	308.697.500	18.414.500	-	6%
200.240.240.30.011	Gastos por Servicios de Aseo, Mantenimiento y Rep. - Royalties	186.008.559	(25.000.000)	161.008.559	23.270.000	137.738.559	23.270.000	-	14%
200.260.	Servicios Tecnicos y Profesionales	95.000.000	23.000.000	118.000.000	6.748.000	111.252.000	6.748.000	-	6%
200.260.260.30.001	Servicios Tecnicos y Profesionales	45.000.000	23.000.000	68.000.000	6.748.000	61.252.000	6.748.000	-	10%
200.260.260.30.011	Servicios Tecnicos y Profesionales - Royalties	50.000.000	-	50.000.000	-	50.000.000	-	-	0%
200.280.	Otros Servicios en General	20.000.000	49.000.000	69.000.000	2.485.800	66.514.200	2.485.800	-	4%
200.280.280.30.001	Servicios de Ceremonial	20.000.000	22.000.000	42.000.000	1.595.300	40.404.700	1.595.300	-	4%
200.280.284.30.001	Servicios Gastronomicos	-	27.000.000	27.000.000	890.500	26.109.500	890.500	-	3%
200.290.	Servicio de Capacitacion y Adiestramiento	10.000.000	(5.000.000)	5.000.000	2.480.000	2.520.000	2.480.000	-	50%
200.290.291.30.001	Capacitacion del Personal	10.000.000	(5.000.000)	5.000.000	2.480.000	2.520.000	2.480.000	-	50%
300	BIENES DE CONSUMO E INSUMOS	793.160.057	(72.050.000)	721.110.057	82.144.260	638.965.797	82.144.260	-	11%
300.320.	Textiles y Vestuarios	25.000.000	3.000.000	28.000.000	100.000	27.900.000	100.000	-	0%
300.320.320.30.001	Prendas de Vestir	25.000.000	3.000.000	28.000.000	100.000	27.900.000	100.000	-	0%
300.330.	Productos de Papel, Carton e Impresos	50.000.000	15.000.000	65.000.000	6.013.000	58.987.000	6.013.000	-	9%
300.330.330.30.001	Productos de Papel, Carton e Impresos Varios	50.000.000	15.000.000	65.000.000	6.013.000	58.987.000	6.013.000	-	9%
300.340.	Bienes de Consumo de Oficinas e Insumos	55.000.000	20.000.000	75.000.000	7.590.800	67.409.200	7.590.800	-	10%
300.340.340.30.001	Bienes de Consumo de Oficinas e Insumos	55.000.000	20.000.000	75.000.000	7.590.800	67.409.200	7.590.800	-	10%
300.350.	Productos e Instrumentales Quimicos y Medicinales	10.000.000	5.000.000	15.000.000	3.985.000	11.015.000	3.985.000	-	27%
300.350.350.30.001	Productos e Instrumentales Quimicos y Medicinales	10.000.000	5.000.000	15.000.000	3.985.000	11.015.000	3.985.000	-	27%
300.360.	Combustibles y Lubricantes	303.310.327	34.950.000	338.260.327	62.305.960	275.954.367	62.305.960	-	18%
300.360.360.30.001	Combustibles y Lubricantes	110.000.000	60.000.000	170.000.000	29.552.450	140.447.550	29.552.450	-	17%
300.360.360.30.011	Combustibles y Lubricantes (Royalties)	193.310.327	(25.050.000)	168.260.327	32.753.510	135.506.817	32.753.510	-	19%
300.390.	Otros Bienes de Consumo	349.849.730	(150.000.000)	199.849.730	2.149.500	197.700.230	2.149.500	-	1%
300.390.390.30.001	Otros Bienes de Consumo	309.849.730	(150.000.000)	159.849.730	2.149.500	157.700.230	2.149.500	-	1%
300.390.390.30.011	Otros Bienes de Consumo - Royalties	40.000.000	-	40.000.000	-	40.000.000	-	-	0%
800	TRANSFERENCIAS	1.841.130.866	297.274.499	2.138.405.365	63.452.468	2.074.952.897	63.452.468	-	3%
800.830.	Otras Transferencias Corrientes al Sector Publico o Privado	539.200.000	33.770.000	572.970.000	13.774.464	559.195.536	13.774.464	-	2%
800.830.831.30.001	Aporte a Entidades con Fines Sociales	48.000.000	-	48.000.000	-	48.000.000	-	-	0%
800.830.833.30.001	Transferencias a Municipalidades (Menores Recursos)	240.000.000	16.500.000	256.500.000	6.887.232	249.612.768	6.887.232	-	3%
800.830.834.30.001	Otras Transferencias al Sector Publico y Org. Regionales	240.000.000	16.500.000	256.500.000	6.887.232	249.612.768	6.887.232	-	3%
800.830.839.30.001	Otras Transferencias Corrientes al Sector Publico o Privado Varias	11.200.000	770.000	11.970.000	-	11.970.000	-	-	0%
800.840.	Transferencias Corrientes al Sector Privado	1.301.930.866	263.504.499	1.565.435.365	49.678.004	1.515.757.361	49.678.004	-	3%
800.840.841.30.001	Becas	60.000.000	25.000.000	85.000.000	9.539.262	75.460.738	9.539.262	-	11%

EJECUCION PRESUPUESTARIA POR OBJETO DE GASTOS

Nivel: 030 Entidad: Municipalidad de Hohenu
 Tipo de Presupuesto: Consolidado

DESDE: 01/01/2017
 HASTA: 31/10/2017

Codigo	Cuenta Descripcion	Presup. Inicial	Modificaciones	Presup. Actual	Enero	Febrero	Marzo	Abril	Mayo	Junio	Julio	Agosto	Septiembre	Octubre	Ejecucion Acumulada	
															Pagado	% Ejec.
100	SERVICIOS PERSONALES	2.746.305.320	266.280.000	3.012.585.320	206.238.552	169.838.165	291.066.916	216.150.974	207.994.315	230.410.718	230.998.284	234.378.958	240.964.166	223.993.531	2.252.034.579	75%
200	SERVICIOS NO PERSONALES	782.120.559	41.000.000	823.120.559	25.603.405	37.448.148	98.951.986	51.081.949	107.916.503	107.948.834	62.425.939	83.071.345	76.815.239	72.004.955	723.268.303	88%
300	BIENES DE CONSUMO E INSUMOS	793.160.057	- 72.050.000	721.110.057	274.800	36.858.415	50.846.772	55.046.870	58.180.080	43.820.730	110.440.570	51.677.500	27.123.200	82.144.260	516.413.197	72%
800	TRANSFERENCIAS CORRIENTES	1.841.130.866	297.274.499	2.138.405.365	55.901.515	71.638.989	165.583.038	286.681.530	294.585.944	214.185.889	223.008.647	133.003.611	277.604.391	63.452.468	1.785.646.022	84%
900	OTROS GASTOS	17.000.000	10.000.000	27.000.000	421.000	5.087.435	3.178.106	90.000	2.036.254	679.528	3.733.517	513.498	2.277.199	145.664	18.162.201	67%
500	INVERSION FISICA	3.501.322.341	1.005.662.277	4.506.984.618	-	-	3.450.000	-	265.084.114	32.199.300	454.792.600	676.494.127	188.366.989	297.605.666	1.917.992.796	43%
800	TRANSFERENCIAS DE CAPITAL	450.000.000	93.612.330	543.612.330	-	-	-	36.470.900	16.700.000	-	42.507.000	44.882.540	235.947.195	72.208.835	448.716.470	83%
900	OTROS GASTOS	-	150.198.225	150.198.225	19.796.275	10.401.950	-	-	28.189.392	3.461.855	-	-	47.461.221	-	109.310.693	73%
	TOTAL DE GASTOS	10.131.039.143	1.791.977.331	11.923.016.474	308.235.547	331.273.102	613.076.818	645.522.223	980.686.602	632.706.854	1.127.906.557	1.224.021.579	1.096.559.600	811.555.379	7.771.544.261	65%

Porcentaje de Ejecucion Mensual	2,59%	2,78%	5,14%	5,41%	8,23%	5,31%	9,46%	10,27%	9,20%	6,81%
Variacion Porcentual en la Ejecucion Mensual	Base	-0,19%	-2,36%	-0,27%	-2,81%	2,92%	-4,15%	-0,81%	1,07%	2,39%

