

EJECUCION PRESUPUESTARIA DE INGRESOS

Nivel: 030

Entidad: Municipalidad de Hohenau

Desde: 01/05/2020

Tipo de Presupuesto: Consolidado

Hasta: 31/05/2020

Codigo	Cuenta Descripción	Presup. Inicial	Modif.	Presup. Actual	Mayo	Devengado	Recaudado	% Ejec.
	TOTAL DE INGRESOS	11.669.925.188	-	11.669.925.188	408.913.564	408.913.564	408.913.564	3,50
100.	INGRESOS CORRIENTES	7.805.635.520	-	7.805.635.520	408.913.564	408.913.564	408.913.564	5,24
100.110	INGRESOS TRIBUTARIOS	4.357.800.000	-	4.357.800.000	250.117.022	250.117.022	250.117.022	5,74
100.110.112.	IMPUESTOS SOBRE LA PROPIEDAD	2.680.700.000	-	2.680.700.000	195.639.701	195.639.701	195.639.701	7,30
100.110.112.001.30.001	Impuesto Inmobiliario	1.900.000.000		1.900.000.000	95.248.042	95.248.042	95.248.042	5,01
100.110.112.003.30.001	Impuesto Adicional a los Baldios	65.700.000		65.700.000	6.482.534	6.482.534	6.482.534	9,87
100.110.112.004.30.001	Impuesto de Patente a los Rodados	430.000.000		430.000.000	36.001.854	36.001.854	36.001.854	8,37
100.110.112.005.30.001	Impuesto a la Construcción	90.000.000		90.000.000	1.307.037	1.307.037	1.307.037	1,45
100.110.112.006.30.001	Impuesto al Fraccionamiento de la Tierra	45.000.000		45.000.000	56.600.234	56.600.234	56.600.234	125,78
100.110.112.007.30.001	Impuesto a la Transferencia de Bienes Raices	150.000.000		150.000.000	-	-	-	0,00
100.110.113.	IMPUESTOS INTERNOS SOBRE BIENES Y SERVICIOS	764.100.000	-	764.100.000	20.546.035	20.546.035	20.546.035	2,69
100.110.113.006.30.001	Imp. a los Espéctaculos Pub. y Juegos de Ent. y de Azar	20.000.000		20.000.000	-	-	-	0,00
100.110.113.012.30.001	Impuesto de Patente a la Prof. Comercio e Industria	580.000.000		580.000.000	15.369.603	15.369.603	15.369.603	2,65
100.110.113.013.30.001	Impuesto a la Publicidad o Propaganda	80.000.000		80.000.000	1.012.661	1.012.661	1.012.661	1,27
100.110.113.014.30.001	Impuesto a las Operaciones de Crédito	20.000.000		20.000.000	-	-	-	0,00
100.110.113.015.30.001	Impuesto a las Rifas, Ventas por Sorteos y Sort Pub.	1.000.000		1.000.000	-	-	-	0,00
100.110.113.016.30.001	Impuesto al Transporte Público de Pasajeros	8.000.000		8.000.000	-	-	-	0,00
100.110.113.017.30.001	Impuesto al Registro de marcas y Señales de Hacienda Leg. de Doc.	100.000		100.000	-	-	-	0,00
100.110.113.018.30.001	Impuesto en Papel Sellado y Estampillas Municipales	40.000.000		40.000.000	3.918.000	3.918.000	3.918.000	9,80
100.110.113.019.30.001	Impuesto de Cementerios	5.000.000		5.000.000	28.000	28.000	28.000	0,56
100.110.113.027.30.001	Impuesto al Faenamamiento	10.000.000		10.000.000	42.500	42.500	42.500	0,43
100.110.113.099.30.001	Impuesto Adicional a los Inmuebles Rurales Ley 5513/2015			-	175.271	175.271	175.271	#¡DIV/0!
100.110.119.	OTROS INGRESOS TRIBUTARIOS	913.000.000	-	913.000.000	33.931.286	33.931.286	33.931.286	3,72
100.110.119.003.30.001	Multas	180.000.000		180.000.000	3.941.327	3.941.327	3.941.327	2,19

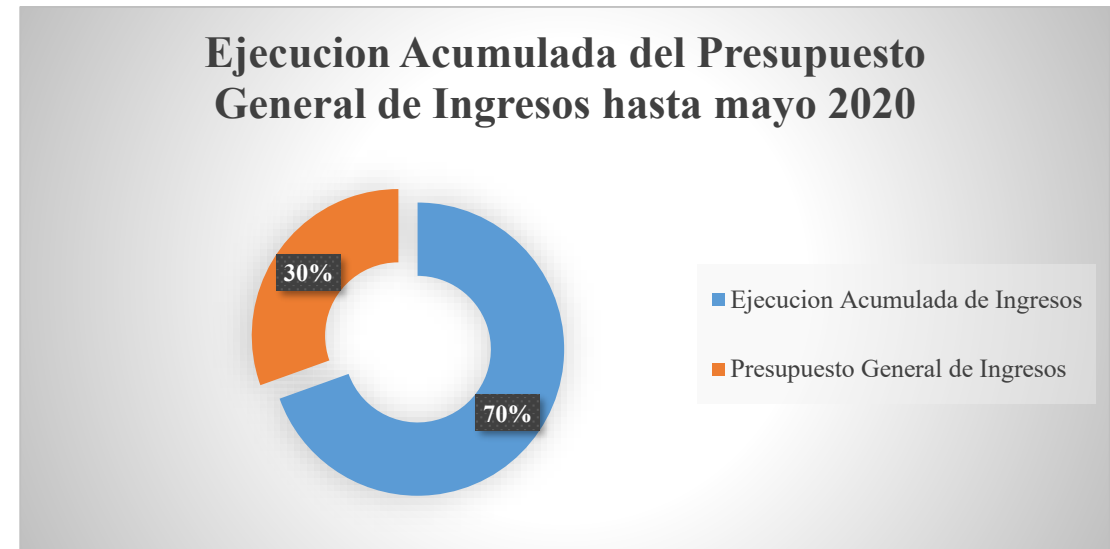
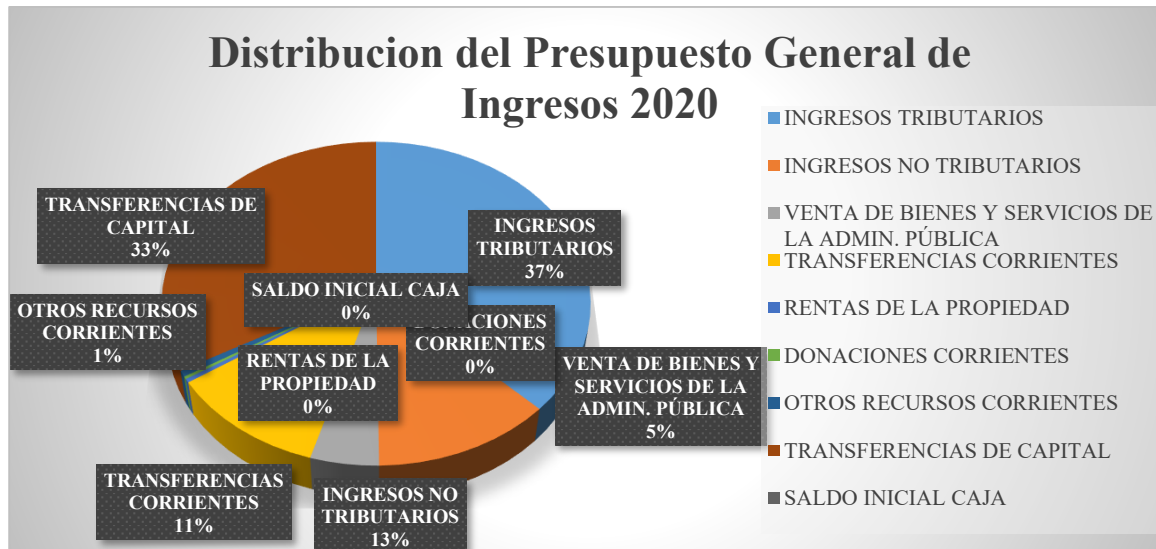
100.110.119.005.30.001	Contribución para Conservación de Pavimentos	300.000.000		300.000.000	14.265.000	14.265.000	14.265.000	4,76
100.110.119.006.30.001	Contribución por Obras Municipales que producen Val. Inmobiliario	200.000.000		200.000.000	2.600.000	2.600.000	2.600.000	1,30
100.110.119.007.30.001	Contrib. Esp. Adic. al Impuesto Inmobiliario (Art. 166 inc.a)	190.000.000		190.000.000	9.524.805	9.524.805	9.524.805	5,01
100.110.119.008.30.001	Contrib. Esp. Adic. al Imp de Patente Rodados (Art. 166)	43.000.000		43.000.000	3.600.154	3.600.154	3.600.154	8,37
100.130	INGRESOS NO TRIBUTARIOS	1.453.385.775	-	1.453.385.775	57.142.910	57.142.910	57.142.910	3,93
100.130.132.	TASAS Y DERECHOS	1.253.385.775	-	1.253.385.775	57.142.910	57.142.910	57.142.910	4,56
100.130.132.019.30.001	Tasas Varias (Cont. p/ Cent. Hist. Edwin Krug)	135.000.000		135.000.000	3.372.000	3.372.000	3.372.000	2,50
100.130.132.021.30.001	Tasas por Servicio de Salubridad	55.500.000		55.500.000	685.392	685.392	685.392	1,23
100.130.132.022.30.001	Tasas por Contratación e Inspección de Pesas y Medidas	55.000.000		55.000.000	936.661	936.661	936.661	1,70
100.130.132.023.30.001	Tasa por Inspección de Instalaciones	60.000.000		60.000.000	1.422.400	1.422.400	1.422.400	2,37
100.130.132.025.30.001	Tasa por Recolección de Basuras. Limp. de Vías Pub y Cementerio	470.200.000		470.200.000	27.249.600	27.249.600	27.249.600	5,80
100.130.132.026.30.001	Tasa por Tablada	17.685.775		17.685.775	51.000	51.000	51.000	0,29
100.130.132.027.30.001	Tasa por Servicio de Prevención y Prot. contra R. de Incendio	180.000.000		180.000.000	11.521.857	11.521.857	11.521.857	6,40
100.130.132.030.30.001	Tasa por Conservación de Parques, Jardines y P. Públicos	140.000.000		140.000.000	7.964.000	7.964.000	7.964.000	5,69
100.130.132.033.30.001	Tasa por Servicio de Inspección de Autovehículos	140.000.000		140.000.000	3.940.000	3.940.000	3.940.000	2,81
100.130.133.	MULTAS Y OTROS DERECHOS NO TRIBUTARIOS	200.000.000	-	200.000.000	-	-	-	0,00
100.130.133.001.30.001	Multas no tributarias	200.000.000		200.000.000	-	-	-	0,00
100.140	VENTA DE BIENES Y SERVICIOS DE LA ADMIN. PÚBLICA	551.500.000	-	551.500.000	66.708.619	66.708.619	66.708.619	12,10
100.140.141.	VENTA DE BIENES DE LA ADMIN. PÚBLICA	81.500.000	-	81.500.000	5.565.000	5.565.000	5.565.000	6,83
100.140.141.001.30.001	Venta de Libros, Formularios y Documentos	500.000		500.000	-	-	-	0,00
100.140.141.006.30.001	Venta de Bienes Varios (Residuos)	1.000.000		1.000.000	-	-	-	0,00
100.140.141.009.30.001	Provisión de Copias de Planos, Inf. Tecnicos, Planillas y otros	20.000.000		20.000.000	1.115.000	1.115.000	1.115.000	5,58
100.140.141.010.30.001	Provisión de distintivos para Vehículos Automotores	60.000.000		60.000.000	4.450.000	4.450.000	4.450.000	7,42
100.140.142.	VENTA DE SERVICIOS DE LA ADMINISTRACIÓN PÚBLICA	470.000.000	-	470.000.000	61.143.619	61.143.619	61.143.619	13,01
100.140.142.016.30.001	Servicios Técnicos y Administrativos en General	470.000.000		470.000.000	61.143.619	61.143.619	61.143.619	13,01
100.150	TRANSFERENCIAS CORRIENTES	1.301.449.745	-	1.301.449.745	20.143.013	20.143.013	20.143.013	1,55
100.150.153.	TRANSF. CONSOLIDABLES DE ENT Y ORG. DEL ESTADO	1.301.449.745	-	1.301.449.745	20.143.013	20.143.013	20.143.013	1,55
100.150.153.070.30.011	Aportes del gobierno central - ROYALTIES	629.544.159		629.544.159	-	-	-	0,00
100.150.153.071.30.003	Aportes del gobierno central (FONACIDE)	576.905.586		576.905.586	-	-	-	0,00
100.150.153.080.30.007	Aportes del gobierno central con cánón fiscal (Juegos de Azar)	95.000.000		95.000.000	20.143.013	20.143.013	20.143.013	21,20
100.160	RENTAS DE LA PROPIEDAD	41.500.000	-	41.500.000	1.852.000	1.852.000	1.852.000	4,46
100.160.161.	Intereses	1.500.000	-	1.500.000	-	-	-	0,00
100.160.161.002.30.001	Intereses por Déposito	1.500.000		1.500.000	-	-	-	0,00

EJECUCION PRESUPUESTARIA DE INGRESOS

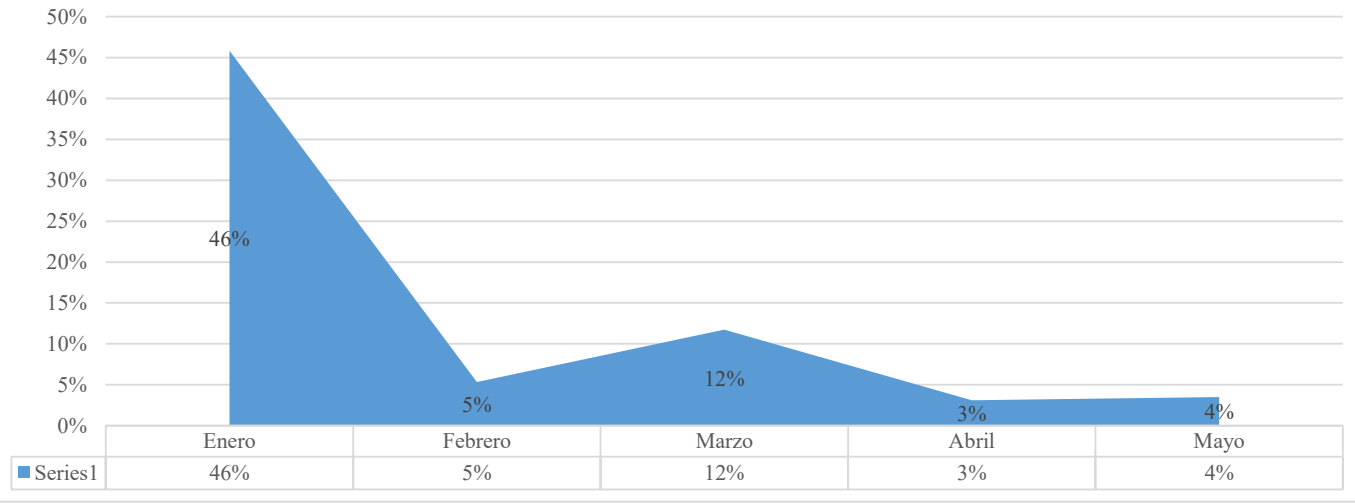
Nivel: 030 Entidad: Municipalidad de Hohenau
 Tipo de Presupuesto: Consolidado

Desde: 01/01/2020
 Hasta: 31/05/2020

Codigo	Cuenta Descripción	Presup. Inicial	Modif.	Presup. Actual	Ejecucion del Presupuesto					Ejec. Acumulada	
					Enero	Febrero	Marzo	Abril	Mayo	Recaudado	% Ejec.
100.110	INGRESOS TRIBUTARIOS	4.357.800.000	-	4.357.800.000	1.004.230.271	431.577.902	187.178.210	39.898.561	250.117.022	1.913.001.966	44%
100.130	INGRESOS NO TRIBUTARIOS	1.453.385.775	-	1.453.385.775	288.945.308	116.820.779	62.878.559	11.570.369	57.142.910	537.357.925	37%
100.140	VENTA DE BIENES Y SERVICIOS DE LA ADMIN. PÚBLICA	551.500.000	-	551.500.000	98.518.728	57.748.910	40.505.096	11.147.358	66.708.619	274.628.711	50%
100.150	TRANSFERENCIAS CORRIENTES	1.301.449.745	-	1.301.449.745	74.075.785	-	275.096.607	69.851.828	20.143.013	439.167.233	34%
100.160	RENTAS DE LA PROPIEDAD	41.500.000	-	41.500.000	2.670.000	4.196.000	2.685.000	84.000	1.852.000	11.487.000	28%
100.180	DONACIONES CORRIENTES	30.000.000	-	30.000.000	3.050.000	6.600.000	4.200.000	-	160.000	14.010.000	47%
100.190	OTROS RECURSOS CORRIENTES	70.000.000	-	70.000.000	5.660.000	4.480.000	6.550.000	2.310.000	12.790.000	31.790.000	45%
200.220	TRANSFERENCIAS DE CAPITAL	3.864.289.668	-	3.864.289.668	172.843.499	-	790.962.405	228.024.654	-	1.191.830.558	31%
300.340.	SALDO INICIAL CAJA	-	-	-	3.699.134.502	-	-	-	-	3.699.134.502	#¡DIV/0!
TOTAL DE INGRESOS		11.669.925.188	-	11.669.925.188	5.349.128.093	621.423.591	1.370.055.877	362.886.770	408.913.564	8.112.407.895	70%
Variacion de la Ejec. En %					46%	5%	12%	3%	4%		



Variacion de la Ejecucion Presupuestaria de Ingresos a Mayo



EJECUCION PRESUPUESTARIA POR OBJETO DE GASTOS

Nivel: 030

Entidad: Municipalidad de Hohenau

DESDE: 01/05/2020

Tipo de Presupuesto: Consolidado

HASTA: 31/05/2020

Codigo	Cuenta Descripcion	Presup. Inicial	Modific.	Presup. Actual	Mayo	Obligado	Saldo Presup.	Pagado	Oblig. P. P.	% Ejec.
	TOTAL DE GASTOS	11.669.925.188	-	11.669.925.188	697.714.303	697.714.303	10.972.210.885	697.714.303	-	6%
	GASTOS CORRIENTES	6.727.967.520	90.000.000	6.817.967.520	528.064.068	528.064.068	6.289.903.452	528.064.068	-	8%
100	SERVICIOS PERSONALES	3.241.883.055	-	3.241.883.055	271.540.025	271.540.025	2.970.343.030	271.540.025	-	8%
100.110.	Remuneraciones Básicas	1.326.406.800	-	1.326.406.800	98.937.777	98.937.777	1.227.469.023	98.937.777	-	7%
100.110.111.30.001	Sueldos	668.683.200		668.683.200	48.937.777	48.937.777	619.745.423	48.937.777	-	7%
100.110.112.30.001	Dietas	547.200.000		547.200.000	45.600.000	45.600.000	501.600.000	45.600.000	-	8%
100.110.113.30.001	Gastos de Representación	52.800.000		52.800.000	4.400.000	4.400.000	48.400.000	4.400.000	-	8%
100.110.114.30.001	Aguinaldo	57.723.600		57.723.600	-	-	57.723.600	-	-	0%
100.120.	Remuneraciones Temporales	25.000.000	-	25.000.000	1.197.689	1.197.689	23.802.311	1.197.689	-	5%
100.120.123.30.001	Remuneración Extraordinaria	25.000.000		25.000.000	1.197.689	1.197.689	23.802.311	1.197.689	-	5%
100.130.	Asignaciones Complementarias	278.917.006	-	278.917.006	21.769.145	21.769.145	257.147.861	21.769.145	-	8%
100.130.133.30.001	Bonificaciones y Gratificaciones	80.000.000		80.000.000	9.703.826	9.703.826	70.296.174	9.703.826	-	12%
100.130.134.30.001	Aporte Jubilatorio del Empleador	198.917.006		198.917.006	12.065.319	12.065.319	186.851.687	12.065.319	-	6%
100.140.	Personal Contratado	1.540.819.914	-	1.540.819.914	141.365.414	141.365.414	1.399.454.500	141.365.414	-	9%
100.140.144.30.001	Jornales	1.019.796.700		1.019.796.700	93.863.626	93.863.626	925.933.074	93.863.626	-	9%
100.140.144.30.011	Jornales - Royalties	278.223.218		278.223.218	20.401.788	20.401.788	257.821.430	20.401.788	-	7%
100.140.145.30.001	Honorarios Profesionales	175.199.996		175.199.996	22.100.000	22.100.000	153.099.996	22.100.000	-	13%
100.140.145.30.011	Honorarios Profesionales - Royalties	67.600.000		67.600.000	5.000.000	5.000.000	62.600.000	5.000.000	-	7%
100.140.147.30.003	Contr. Del Personal p/ Programas de almuerzo Esc. y Control Sanitario	-		-	-	-	-	-	-	-
100.190.	Otros Gastos del Personal	70.739.335	-	70.739.335	8.270.000	8.270.000	62.469.335	8.270.000	-	12%
100.190.191.30.001	Subsidio para la Salud	43.200.000		43.200.000	3.770.000	3.770.000	39.430.000	3.770.000	-	9%
100.190.199.30.001	Otros Gastos del Personal	27.539.335		27.539.335	4.500.000	4.500.000	23.039.335	4.500.000	-	16%
100.190.199.30.011	Otros Gastos del Personal	-		-	-	-	-	-	-	-
200	SERVICIOS NO PERSONALES	828.720.941	(5.000.000)	823.720.941	71.854.935	71.854.935	751.866.006	71.854.935	-	9%
200.210.	Servicios Básicos	100.000.000	-	100.000.000	3.448.813	3.448.813	96.551.187	3.448.813	-	3%
200.210.210.30.001	Servicios Básicos	100.000.000		100.000.000	3.448.813	3.448.813	96.551.187	3.448.813	-	3%
200.220.	Transporte y Almacenaje	30.000.000	-	30.000.000	-	-	30.000.000	-	-	0%
200.220.220.30.001	Transporte y Almacenaje	30.000.000		30.000.000	-	-	30.000.000	-	-	0%

200.230.	Pasajes y Viaticos	55.000.000	-	55.000.000	1.385.000	1.385.000	53.615.000	1.385.000	-	3%
200.230.230.30.001	Pasajes y Viáticos	55.000.000		55.000.000	1.385.000	1.385.000	53.615.000	1.385.000	-	3%
200.240.	Gastos por Servicios de Aseo, Mantenimiento y Reparaciones	368.720.941	(40.000.000)	328.720.941	25.494.792	25.494.792	303.226.149	25.494.792	-	8%
200.240.240.30.001	Gastos por Servicios de Aseo, Mantenimiento y Rep.	270.000.000		270.000.000	19.774.792	19.774.792	250.225.208	19.774.792	-	7%
200.240.240.30.011	Gastos por Servicios de Aseo, Mantenimiento y Rep. - Royalties	98.720.941	(40.000.000)	58.720.941	5.720.000	5.720.000	53.000.941	5.720.000	-	10%
200.260.	Servicios Técnicos y Profesionales	90.000.000	30.000.000	120.000.000	33.713.600	33.713.600	86.286.400	33.713.600	-	28%
200.260.260.30.001	Servicios Técnicos y Profesionales	55.000.000		55.000.000	8.205.400	8.205.400	46.794.600	8.205.400	-	15%
200.260.260.30.011	Servicios Técnicos y Profesionales - Royalties	35.000.000	30.000.000	65.000.000	25.508.200	25.508.200	39.491.800	25.508.200	-	39%
200.270.	Servicio Social	70.000.000	5.000.000	75.000.000	5.008.000	5.008.000	69.992.000	5.008.000	-	7%
200.270.270.30.001	Servicio Social	70.000.000		70.000.000	4.408.000	4.408.000	65.592.000	4.408.000	-	6%
200.270.270.30.011	Servicio Social - Royalties	-	5.000.000	5.000.000	600.000	600.000	4.400.000	600.000	-	12%
200.280.	Otros Servicios en General	100.000.000	-	100.000.000	2.804.730	2.804.730	97.195.270	2.804.730	-	3%
200.280.280.30.001	Otros Servicios en General	100.000.000		100.000.000	2.804.730	2.804.730	97.195.270	2.804.730	-	3%
200.290.	Servicio de Capacitación y Adiestramiento	15.000.000	-	15.000.000	-	-	15.000.000	-	-	0%
200.290.291.30.001	Capacitación del Personal	15.000.000		15.000.000	-	-	15.000.000	-	-	0%
300	BIENES DE CONSUMO E INSUMOS	605.000.000	(67.000.000)	538.000.000	19.556.520	19.556.520	518.443.480	19.556.520	-	4%
300.310.	Productos Alimenticios	15.000.000	-	15.000.000	4.904.600	4.904.600	10.095.400	4.904.600	-	33%
300.310.310.30.001	Alimentos para Personas	15.000.000		15.000.000	4.904.600	4.904.600	10.095.400	4.904.600	-	33%
300.320.	Textiles y Vestuarios	25.000.000	-	25.000.000	1.827.000	1.827.000	23.173.000	1.827.000	-	7%
300.320.320.30.001	Prendas de Vestir	25.000.000		25.000.000	1.827.000	1.827.000	23.173.000	1.827.000	-	7%
300.330.	Productos de Papel, Carton e Impresos	65.000.000	-	65.000.000	6.957.000	6.957.000	58.043.000	6.957.000	-	11%
300.330.330.30.001	Productos de Papel, Carton e Impresos Varios	60.000.000		60.000.000	2.557.000	2.557.000	57.443.000	2.557.000	-	4%
300.330.330.30.011	Productos de Papel, Carton e Impresos Varios - Royalties	5.000.000		5.000.000	4.400.000	4.400.000	600.000	4.400.000	-	88%
300.340.	Bienes de Consumo de Oficinas e Insumos	80.000.000	-	80.000.000	1.533.450	1.533.450	78.466.550	1.533.450	-	2%
300.340.340.30.001	Bienes de Consumo de Oficinas e Insumos	75.000.000		75.000.000	1.533.450	1.533.450	73.466.550	1.533.450	-	2%
300.340.340.30.011	Bienes de Consumo de Oficinas e Insumos - Royalties	5.000.000		5.000.000	-	-	5.000.000	-	-	0%
300.350.	Productos e Instrumentales Quimicos y Medicinales	20.000.000	-	20.000.000	3.124.520	3.124.520	16.875.480	3.124.520	-	16%
300.350.350.30.001	Productos e Instrumentales Quimicos y Medicinales	20.000.000		20.000.000	3.124.520	3.124.520	16.875.480	3.124.520	-	16%
300.360.	Combustibles y Lubricantes	270.000.000	(67.000.000)	203.000.000	-	-	203.000.000	-	-	0%
300.360.360.30.001	Combustibles y Lubricantes	160.000.000		160.000.000	-	-	160.000.000	-	-	0%
300.360.360.30.011	Combustibles y Lubricantes (Royalties)	110.000.000	(67.000.000)	43.000.000	-	-	43.000.000	-	-	0%
300.390.	Otros Bienes de Consumo	130.000.000	-	130.000.000	1.209.950	1.209.950	128.790.050	1.209.950	-	1%
300.390.390.30.001	Otros Bienes de Consumo	100.000.000		100.000.000	1.209.950	1.209.950	98.790.050	1.209.950	-	1%
300.390.390.30.011	Otros Bienes de Consumo - Royalties	30.000.000		30.000.000	-	-	30.000.000	-	-	0%

800	TRANSFERENCIAS	1.952.363.524	152.000.000	2.104.363.524	164.988.491	164.988.491	1.939.375.033	164.988.491	-	8%
800.830.	Otras Transferencias Corrientes al Sector Público o Privado	690.300.000	(10.000.000)	680.300.000	29.356.086	29.356.086	650.943.914	29.356.086	-	4%
800.830.831.30.001	Aporte a Entidades con Fines Sociales	50.000.000	(10.000.000)	40.000.000	-	-	40.000.000	-	-	0%
800.830.833.30.001	Transferencias a Municipalidades (Menores Recursos)	285.000.000		285.000.000	14.678.043	14.678.043	270.321.957	14.678.043	-	5%
800.830.834.30.001	Otras Transferencias al Sector Público y Org. Regionales	285.000.000		285.000.000	14.678.043	14.678.043	270.321.957	14.678.043	-	5%
800.830.836.30.001	Otras Transferencias al Sector Público y Org. Regionales	57.000.000		57.000.000	-	-	57.000.000	-	-	0%
800.830.839.30.001	Otras Transferencias Corrientes al Sector Público o Privado Varias	13.300.000		13.300.000	-	-	13.300.000	-	-	0%
800.840.	Transferencias Corrientes al Sector Privado	1.262.063.524	162.000.000	1.424.063.524	135.632.405	135.632.405	1.288.431.119	135.632.405	-	10%
800.840.841.30.001	Becas	90.000.000		90.000.000	1.544.270	1.544.270	88.455.730	1.544.270	-	2%
800.840.842.30.001	Aportes a Entidades Educativas e Inst. sin fines de lucro	440.157.938		440.157.938	34.198.135	34.198.135	405.959.803	34.198.135	-	8%
800.840.846.30.007	Subsidio y Asistencia Social a Personas y Familias del Sector Privado	95.000.000		95.000.000	1.800.000	1.800.000	93.200.000	1.800.000	-	2%
800.840.846.30.011	Subsidio y Asistencia Social a Personas y Flias. de Escasos Rec.	-	162.000.000	162.000.000	11.330.000	11.330.000	150.670.000	11.330.000	-	7%
800.840.848.30.003	Transferencias Para Complemento Nutricional en Escuelas Públicas	576.905.586		576.905.586	86.760.000	86.760.000	490.145.586	86.760.000	-	15%
800.840.849.30.001	Otras Transferencias Corrientes - OPACI	60.000.000		60.000.000	-	-	60.000.000	-	-	0%
900	OTROS GASTOS	100.000.000	10.000.000	110.000.000	124.097	124.097	109.875.903	124.097	-	0%
900.920.	Devolución de Imp. Y Otros Ingresos no Tributarios	10.000.000	10.000.000	20.000.000	124.097	124.097	19.875.903	124.097	-	1%
900.920.920.30.001	Devolución de Imp. Y Otros Ingresos no Tributarios	10.000.000	10.000.000	20.000.000	124.097	124.097	19.875.903	124.097	-	1%
900.960.	Deudas Pendientes de Pago de Gastos Corrientes de Ejerc. Ant.	90.000.000	-	90.000.000	-	-	90.000.000	-	-	0%
900.960.960.30.001	Deudas Pend. de pago de Gastos Corr. de Ejerc. Ant.	90.000.000		90.000.000	-	-	90.000.000	-	-	0%
	GASTOS DE CAPITAL	4.941.957.668	(90.000.000)	4.851.957.668	169.650.235	169.650.235	4.682.307.433	169.650.235	-	3%
500	INVERSIÓN FISICA	3.851.957.668	-	3.851.957.668	169.650.235	169.650.235	3.682.307.433	169.650.235	-	4%
500.520.	Construcciones	2.982.353.944	(370.000.000)	2.612.353.944	54.550.235	54.550.235	2.557.803.709	54.550.235	-	2%
500.520.520.30.001	Construcciones	667.668.000		667.668.000	-	-	667.668.000	-	-	0%
500.520.521.30.003	Construcciones de Obras de Uso Público - FONACIDE	961.509.310		961.509.310	-	-	961.509.310	-	-	0%
500.520.521.30.011	Construcciones - Royalties	1.353.176.634	(370.000.000)	983.176.634	54.550.235	54.550.235	928.626.399	54.550.235	-	6%
500.530.	Adquisición de Maquinarias, Equipos y Herramientas en General	270.000.000	529.000.000	799.000.000	115.100.000	115.100.000	683.900.000	115.100.000	-	14%
500.530.530.30.001	Adquisición de Maq. Eq. y Herramientas en Gral.	120.000.000		120.000.000	-	-	120.000.000	-	-	0%
500.530.530.30.011	Adquisición de Maq. Eq. y Herramientas en Gral. - Royalties	150.000.000	529.000.000	679.000.000	115.100.000	115.100.000	563.900.000	115.100.000	-	17%
500.540.	Adquisiciones de Equipos de Oficina y Computacion	379.603.724	(9.000.000)	370.603.724	-	-	370.603.724	-	-	0%
500.540.542.30.001	Adquisición de Equipos de Ofic. y Computación	100.000.000		100.000.000	-	-	100.000.000	-	-	0%
500.540.540.30.011	Adquisición de Equipos de Computación - Royalties	95.000.000	(9.000.000)	86.000.000	-	-	86.000.000	-	-	0%
500.540.542.30.003	Adquisición de Equipos de Computación - FONACIDE	184.603.724		184.603.724	-	-	184.603.724	-	-	0%
500.580.	Estudios y Proyectos de Inversión	80.000.000	(50.000.000)	30.000.000	-	-	30.000.000	-	-	0%
500.580.580.30.011	Estudios y Proyectos de Inversión - Royalties	80.000.000	(50.000.000)	30.000.000	-	-	30.000.000	-	-	0%
500.590.	Otros Gastos de Inversion y Reparaciones Mayores	140.000.000	(100.000.000)	40.000.000	-	-	40.000.000	-	-	0%
500.590.590.30.011	Otros Gastos de Inversión y Reparaciones Mayores - Royalties	140.000.000	(100.000.000)	40.000.000	-	-	40.000.000	-	-	0%

EJECUCION PRESUPUESTARIA POR OBJETO DE GASTOS

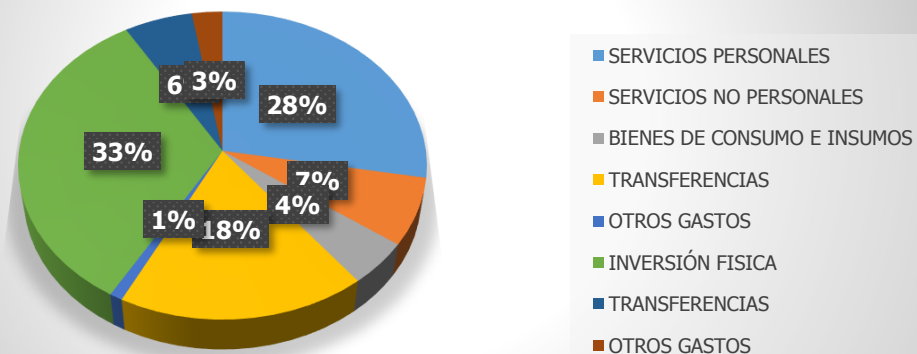
Nivel: 030 Entidad: Municipalidad de Hohenau
 Tipo de Presupuesto: Consolidado

DESDE: 01/01/2020
 HASTA: 31/05/2020

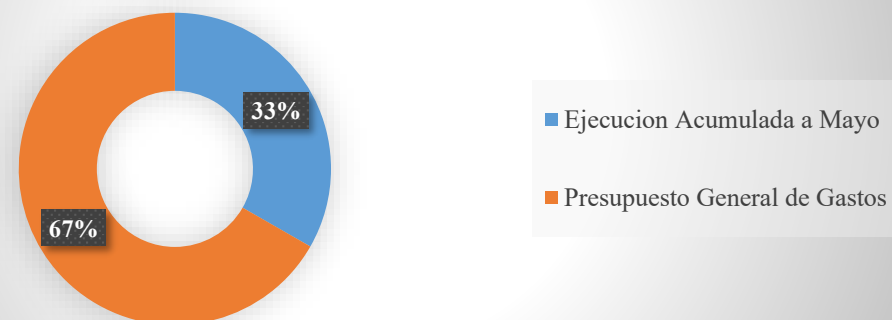
Codigo	Cuenta Descripcion	Presup. Inicial	Modific.	Presup. Actual	Ejecucion del Presupuesto					Pagado	% Ejec.
					Enero	Febrero	Marzo	Abril	Mayo		
100	SERVICIOS PERSONALES	3.241.883.055	-	3.241.883.055	248.303.919	275.774.996	271.722.595	260.667.085	271.540.025	1.328.008.620	41%
200	SERVICIOS NO PERSONALES	828.720.941	(5.000.000)	823.720.941	55.149.335	95.432.864	47.149.167	44.616.925	71.854.935	314.203.226	38%
300	BIENES DE CONSUMO E INSUMOS	605.000.000	(67.000.000)	538.000.000	14.265.620	34.926.818	23.147.135	120.532.599	19.556.520	212.428.692	39%
800	TRANSFERENCIAS	1.952.363.524	#####	2.104.363.524	57.815.754	268.755.677	256.530.064	54.639.828	164.988.491	802.729.814	38%
900	OTROS GASTOS	100.000.000	10.000.000	110.000.000	15.000.000	2.384.707	85.500	-	124.097	17.594.304	16%
500	INVERSIÓN FISICA	3.851.957.668	-	3.851.957.668	1.350.000	8.000.000	7.056.000	651.825.000	169.650.235	837.881.235	22%
800	TRANSFERENCIAS	690.000.000	-	690.000.000	118.000.000	142.439.706	-	64.000.000	-	324.439.706	47%
900	OTROS GASTOS	400.000.000	(90.000.000)	310.000.000	-	-	-	46.719.341	-	46.719.341	15%
TOTAL DE GASTOS		11.669.925.188	-	11.669.925.188	509.884.628	827.714.768	605.690.461	1.243.000.778	697.714.303	3.884.004.938	33%

Variacion de la Ejec. En %	4%	7%	5%	11%	6%
-----------------------------------	----	----	----	-----	----

Distribucion del Presupuesto General de Gastos 2020



Ejecucion Acumulada del Presupuesto de Gastos hasta Mayo



Variación de la Ejecución del Presupuesto General de Gastos 2020

