



**AUDIENCIA
pública**

BALANCE GENERAL PATRIMONIAL 2023



CÓDIGO	DENOMINACION DE LA CUENTA	ACTIVO	PASIVO Y P.N.
2	<u>ACTIVO</u>		
2,1	<u>Activo Corriente</u>		
2.1.1	<u>Disponibilidades</u>	3.225.311.623	
2,1,1,01,01,00,000	Caja	10.000.000	
2,1,1,02,01,00,000	Recaudaciones a Depositar	34.769.810	
2,1,1,04,01,00,000	Banco Nacional Fomento Genuino	400.248.131	
2,1,1,04,02,00,000	Banco Nacional Fomento Genuino Cta. Especial	167.799.344	
2,1,1,04,03,00,000	Banco Nacional Fomento Royalties	999.365.849	
2,1,1,04,04,00,000	Banco Nacional Fomento Fonacide Capital	1.326.855.938	
2,1,1,04,05,00,000	Banco Nacional Fomento Almuerzo Escolar	3.336.186	
2,1,1,04,06,00,000	Banco Continental 2384005004	21.375.082	
2,1,1,04,07,00,000	Banco Continental	5.000.000	
2,1,1,04,09,00,000	Banco Continental Dolares	102.284.280	
2,1,1,04,08,00,000	Banco Sudameris	154.277.003	
2,2	<u>No Corriente</u>		
2,2,2	<u>Documentos a Cobrar</u>	1.815.765.186	
2,2,2,01,	<u>Moneda Nacional</u>		
2,2,2,01,01,00,000	Documentos a Cobrar Empedrado y Alfaltado	1.815.765.186	

AUDIENCIA
PÚBLICA

BALANCE GENERAL PATRIMONIAL 2023



2,3	Permanente	
2.3.2	Activo Fijo	10.725.608.919
2.3.2.01	Activo de Uso Institucional	
2,3,2,01,17,00,000	Terrenos	2.163.780.034
2,3,2,01,01,00,000	Edificaciones	2.606.178.181
2,3,2,01,02,00,000	Obras de Infraestructura	3.753.498.024
2,3,2,01,12,00,000	Muebles y Enseres	112.491.751
2,3,2,01,07,00,000	Maquinas y Equipos de Construccion	1.373.907.501
2,3,2,01,04,00,000	Maquinas y Equipos de Oficina	34.058.004
2,3,2,01,03,00,000	Equipos de Transporte	1.992.040.012
2,3,2,01,06,00,000	Maquinarias y Equipos Agropecuarios	110.766.006
2,3,2,01,10,00,000	Equipos de Enseñanza y Recreacional	2.253.009
2,3,2,01,05,00,000	Equipos de Computacion	77.489.587
2,3,2,01,14,00,000	Herramientas	46.080.312
2,3,2,01,22,00,000	Activos Intangibles	6.600.000
2,3,2,01,11,00,000	Equipos de Comunicación	17.831.039
2,3,2,01,13,00,000	Equipos de Seguridad	6.330.005
2,3,2,06,99,00,000	Menos Depreciaciones Acumulados Edificios y Mej.	-179.084.190
2,3,2,06,99,00,000	Menos Depreciaciones Acumulados Maq. Y Equi.Constr	-420.328.710
2,3,2,06,99,00,000	Menos Depreciaciones Acumulados Rodados	-797.616.000
2,3,2,06,99,00,000	Menos Depreciaciones Acumulados Equi.Computacion	-60.350.686
2,3,2,06,99,00,000	Menos Depreciaciones Acumulados Muebles y Enseres	-27.723.170
2,3,2,06,99,00,000	Menos Depreciaciones Acumulados Equipos de Oficina	-11.565.000
2,3,2,06,99,00,000	Menos Depreciaciones AcumuladosEq. Comun. Y Seña.	-3.808.500
2,3,2,06,99,00,000	Menos Depreciaciones Acumulados Herramientas	-15.712.470
2,3,2,06,99,00,000	Menos Depreciaciones AcumuladosMaq. Equip. Agrop.	-53.646.840
2,3,2,06,99,00,000	Menos Depreciaciones Acumulados Equipos de Seguridad	-1.139.400
2,3,2,06,99,00,000	Menos Depreciaciones Acumulados Eq. Enseñanzas	-779.580
2,3,2,06,99,00,000	Menos Depreciaciones Acumulados Act. Intangibles	-5.940.000

AUDIENCIA
PÚBLICA

BALANCE GENERAL PATRIMONIAL 2023



4	PASIVO		
4,1	Pasivo Corriente		
4,1,7	Obligaciones Presupuestarias		1.671.160.327
4,1,7,10,	Obligaciones Presupuestarias		
4,2,1,01,01,00,000	Documentos a Pagar		1.333.290.000
4,1,5,02,00,00,000	Prestamo Privado		0
4,1,5,05,01,00,000	Retenciones a Pagar		28.332.916
4,1,7,10,01,00,000	Deudas Pendientes de Pago Ej. Ant. Corr. Genuino		
4,1,7,10,01,00,000	Deudas Pendientes de Pago Ej. Ant. Corr. Roy.		
4,1,7,10,01,00,000	Deudas Pendientes de Pago Ej. Ant. Cap.. Genuino.		0
4,1,7,10,01,00,000	Deudas Pendientes de Pago Ej. Ant. Cap.. Roy.		0
4,1,7,10,01,00,000	Deudas Pendientes de Pago Ej. Ant. Corr. Fonacide		30.257.500
4,1,7,10,01,00,000	Deudas Pendientes de Pago Ej. Ant. Cap. Fonacide		279.279.911
8	PATRIMONIO NETO		
8,1	Patrimonio de la Administracion Municipal		4.666.733.428
8,1,1	Patrimonio de la Administracion Municipal		4.666.733.428
8.1.1.07	Patrimonio de la Administracion Municipal		4.666.733.428
8.1.1.07.01,00,000	Patrimonio Municipal		4.666.733.428
8,4	Resultado Acumulado		8.696.693.450
8,4.1	Resultados Ejercicios Anteriores		8.696.693.450
8,4.1.01.00	Resultados Acumulados		8.696.693.450
8,4,1,01,01,00,000	Resultados de Ejercicios Anteriores		8.696.693.450
	SUB TOTAL	15.766.685.728	15.034.587.205
	RESULTADO		732.098.523
	TOTAL	15.766.685.728	15.766.685.728

AUDIENCIA
PÚBLICA

CUADRO DE RESULTADO 2023



CÓDIGO	DENOMINACION DE LA CUENTA		14.680.893.699
5	<u>INGRESOS</u>		
5,1,1,01,01,00,000	<u>INGRESOS TRIBUTARIOS</u>		6.043.787.067
5,1,3,02,01,00,000	<u>INGRESOS NO TRIBUTARIOS</u>		1.821.189.248
5,1,4,01,01,00,000	<u>VENTAS DE BIENES Y SERV. DE LAS ADMINIST.PUBLIC.</u>		827.862.281
5,1,3,04,01,00,000	<u>INGRESOS TRANSFERENCIAS CORRIENTES</u>		1.304.779.757
5,1,3,06,01,00,000	<u>RENTAS DE LA PROPIEDAD</u>		103.014.557
5,1,3,09,01,00,000	<u>INGRESOS DONACIONES CORRIENTES</u>		306.621.778
5,1,3,11,01,00,000	<u>INGRESOS OTROS RECURSOS CORRIENTES</u>		55.473.000
5,1,3,09,01,00,000	<u>INGRESOS DONACIONES DE CAPITAL</u>		0
5,1,4,02,01,00,000	<u>VENTAS DE ACTIVOS</u>		255.780.000
5,1,3,04,01,00,000	<u>INGRESOS TRANSFERENCIAS DE CAPITAL</u>		3.962.386.011
3	<u>EGRESOS DE GESTION</u>	13.948.795.176	
3,2	<u>GASTOS OPERACIONALES</u>		
3,2,1,01,01,00,000	<u>GASTOS SERVICIOS PERSONALES</u>	4.780.720.245	
3,2,1,02,01,00,000	<u>GASTOS SERVICIOS NO PERSONALES</u>	1.015.840.993	
3,2,1,03,01,00,000	<u>GASTOS BIENES DE CONSUMO E INSUMOS</u>	1.790.374.869	
3,2,1,04,02,00,000	<u>GASTOS TRANSFERENCIAS CORRIENTES</u>	2.615.809.558	
3,2,1,13,01,00,000	<u>GASTOS OTROS GASTOS</u>	10.837.797	
3,1,3,01,01,00,000	<u>GASTOS BIENES DE CAMBIO</u>	0	
3,2,1,07,01,00,000	<u>GASTOS INVERSION FISICA</u>	2.389.651.654	
3,2,1,06,01,00,000	<u>GASTOS ESTUDIOS PROYECTOS INVERSION</u>	102.000.000	
3,2,1,04,02,00,000	<u>GASTOS TRANSFERENCIAS DE CAPITAL</u>	471.541.340	
3,2,1,14,01,00,000	<u>DEPRECIACIONES</u>	772.018.720	
8.5.1.01.00	<u>RESULTADO DEL EJERCICIO</u>	732.098.523	
	<u>TOTALES</u>	14.680.893.699	14.680.893.699

AUDIENCIA
PÚBLICA

EJECUCIÓN PRESUPUESTARIA 2023



DESCRIPCIÓN	PRESUPUESTO INICIAL	MODIFICACIONES	PRESUPUESTO VIGENTE	TOTAL DEVENGADO	TOTAL RECAUDADO	% DE EJECUCIÓN
TOTAL DE INGRESOS	13.164.000.000	6.227.176.920	19.391.176.920	17.075.945.187	17.075.945.187	88,06
INGRESOS CORRIENTES	9.484.000.000	2.043.300.000	11.527.300.000	10.462.727.691	10.462.727.691	90,76
INGRESOS TRIBUTARIOS	5.234.500.000	1.349.000.000	6.583.500.000	6.043.787.067	6.043.787.067	91,80
Impuestos Sobre la Propiedad	3.320.000.000	640.000.000	3.960.000.000	3.629.357.000	3.629.357.000	91,65
Impuesto Inmobiliario	2.100.000.000	610.000.000	2.710.000.000	2.543.390.069	2.543.390.069	93,85
Impuesto Adicional a los Baldíos y Semibaldíos	150.000.000		150.000.000	92.001.587	92.001.587	61,33
Impuesto de Patente a los Rodados	500.000.000		500.000.000	503.692.223	503.692.223	100,74
Impuesto a la Construcción o Edilicia	350.000.000		350.000.000	241.470.368	241.470.368	68,99
Impuesto al Fraccionamiento de Tierras	100.000.000	30.000.000	130.000.000	148.026.264	148.026.264	113,87
Impuesto a las Transferencias de Bienes Raíces	120.000.000		120.000.000	100.776.489	100.776.489	83,98
Impuestos Internos Sobre Bienes y Servicios	921.000.000	13.000.000	934.000.000	875.549.944	875.549.944	93,74

AUDIENCIA
PÚBLICA

EJECUCIÓN PRESUPUESTARIA 2023



Impuesto a los Espectáculos Públicos y a los Juegos y En. y Az	3.000.000	13.000.000	16.000.000	15.471.384	15.471.384	96,70
Impuesto de Patente a la Profesión Comercio e Industrias	750.000.000		750.000.000	711.753.428	711.753.428	94,90
Impuesto a la Publicidad o Propaganda	80.000.000		80.000.000	72.161.297	72.161.297	90,20
Impuesto a las Operaciones de Credito	5.000.000		5.000.000	5.332.010	5.332.010	106,64
Impuesto a ls Rifas, Vtas. por Sorteos y Sorteos Publicitarios	36.000.000		36.000.000	35.203.450	35.203.450	97,79
Impuesto al Registro de Marcas y Señales de Hacienda y Legalización de Documentos.	1.000.000		1.000.000	0	0	0,00
Impuesto en Papel Sellado y Estampillas Municipales	40.000.000		40.000.000	34.479.340	34.479.340	86,20
Impuesto de Cementerios	1.000.000		1.000.000	154.000	154.000	15,40
Impuesto de Faenamiento	5.000.000		5.000.000	995.035	995.035	19,90
Otros Ingresos Tributarios	993.500.000	696.000.000	1.689.500.000	1.538.880.123	1.538.880.123	91,08
Multas Tributarias	150.000.000	35.000.000	185.000.000	221.388.352	221.388.352	119,67
Contribucion p. Mant. De Pavimentos y Caminos	320.000.000		320.000.000	291.027.250	291.027.250	90,95
Contr. Obras Municipales q. Producen Valor Inmobiliario	263.500.000	600.000.000	863.500.000	721.380.705	721.380.705	83,54
Contribución Fdo. Especial Adic. Imp. Inmobiliario Ley 3966	210.000.000	61.000.000	271.000.000	254.201.791	254.201.791	93,80
Contribución Fdo. Especial Adic. Patente Rodados Ley 3966	50.000.000		50.000.000	50.882.025	50.882.025	101,76
INGRESOS NO TRIBUTARIOS	1.659.000.000	324.000.000	1.983.000.000	1.821.189.248	1.821.189.248	91,84

AUDIENCIA
PÚBLICA

EJECUCIÓN PRESUPUESTARIA 2023



Tasa y Derechos	1.459.000.000	324.000.000	1.783.000.000	1.576.635.498	1.576.635.498	88,43
Tasas Varias Centro Historico Edwin Krug	80.000.000	10.000.000	90.000.000	93.361.050	93.361.050	103,73
Tasas por Servicios de Salubridad	50.000.000		50.000.000	34.025.791	34.025.791	68,05
Tasas por Contrastación e Inspección de Pesas y Medidas	90.000.000		90.000.000	64.066.184	64.066.184	71,18
Tasas por Inspección o Reinspección de Instalaciones	45.000.000		45.000.000	45.123.200	45.123.200	100,27
Tasas por Recoleccion Basuras. Limp. Vias Publ. Y Cementerio	680.000.000	45.000.000	725.000.000	682.932.700	682.932.700	94,20
Tasas por Tablada	1.000.000		1.000.000	207.000	207.000	20,70
Tasas de Serv.Prev. Y Protec. Derrumbes y Otros	260.000.000		260.000.000	217.255.473	217.255.473	83,56
Tasas por Conservación de Parques, Jardines y Paseos Pub.	200.000.000	262.000.000	462.000.000	379.007.100	379.007.100	82,04
Tasa por Servicio de Inspeccion de Autovehiculos	53.000.000	7.000.000	60.000.000	60.657.000	60.657.000	101,10
Multas y Otros Derechos No Tributarios	200.000.000	0	200.000.000	244.553.750	244.553.750	122,28
Multas No Tributarias	200.000.000	0	200.000.000	244.553.750	244.553.750	122,28
VENTAS DE BIENES Y SERVICIOS DE LAS ADMINIST.PUBLIC.	885.500.000	0	885.500.000	827.862.281	827.862.281	93,49
Venta de Bienes de las Administraciones Públicas	135.500.000	0	135.500.000	126.713.140	126.713.140	93,52
Venta de Libros, Formularios y Documentos	500.000		500.000	0	0	0,00
Venta de Bienes Varias	10.000.000		10.000.000	144.000	144.000	1,44
Provision de Copias de Planos Inf. Tec. Plan. De Costos de Res	15.000.000		15.000.000	20.115.000	20.115.000	134,10
Provision de Distintivos para Vehiculos Automotores	60.000.000		60.000.000	60.030.140	60.030.140	100,05
Test Evaluación Psicotecnico	50.000.000		50.000.000	46.424.000	46.424.000	92,85

AUDIENCIA
PÚBLICA

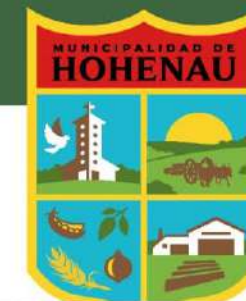
EJECUCIÓN PRESUPUESTARIA DE RECURSOS 2023



Ventas de Servicios de las Administraciones Públicas	750.000.000	0	750.000.000	701.149.141	701.149.141	93
Servicios Técnicos y Administración General	750.000.000		750.000.000	701.149.141	701.149.141	93,49
TRANSFERENCIAS CORRIENTES	1.260.000.000	81.500.000	1.341.500.000	1.304.779.757	1.304.779.757	97,26
Transferencias Consolidables de Entidades y Organismos del Estado por Coparticipación	1.260.000.000	81.500.000	1.341.500.000	1.304.779.757	1.304.779.757	97,26
Aportes del Gobierno Central FONACIDE	480.000.000	25.500.000	505.500.000	408.427.865	408.427.865	80,80
Aportes del Gobierno Central Royalties	640.000.000	56.000.000	696.000.000	752.346.912	752.346.912	108,10
Aportes del Gobierno Central con Canon Fiscal Juegos Azar	140.000.000		140.000.000	144.004.980	144.004.980	102,86
RENTAS DE LA PROPIEDAD	174.000.000	38.800.000	212.800.000	103.014.560	103.014.560	89
Arrendamiento de Inmueb., Tierras, Terrenos y Otros	174.000.000	8.800.000	182.800.000	91.471.421	91.471.421	50,04
Usufructo de Tierra en Cementerios	22.000.000		22.000.000	26.554.000	26.554.000	120,70
Arrendamiento de Inmueb., Tierras, Terrenos y Otros		8.800.000	8.800.000	8.000.000	8.000.000	90,91
Uso de Equipos Camineros	150.000.000		150.000.000	52.577.476	52.577.476	35,05
Ocup.Precaria de Bienes Dominio Publico	2.000.000		2.000.000	4.339.945	4.339.945	217,00
Arrendamiento de Inmueb., Tierras, Terrenos y Otros	0	30.000.000	30.000.000	11.543.139	11.543.139	38,48
Comisiones Varias		30.000.000	30.000.000	11.543.139	11.543.139	38,48
DONACIONES CORRIENTES	200.000.000	250.000.000	450.000.000	306.621.778	306.621.778	68,14
Donaciones Nacionales	200.000.000	250.000.000	450.000.000	306.621.778	306.621.778	68,14
Donaciones Varias	80.000.000	250.000.000	330.000.000	306.621.778	306.621.778	92,92
Donaciones Varias Fiesta Colectividades	120.000.000		120.000.000	0	0	0,00
OTROS RECURSOS CORRIENTES	71.000.000	0	71.000.000	55.473.000	55.473.000	78,13
Otros Recursos	71.000.000	0	71.000.000	55.473.000	55.473.000	78,13

AUDIENCIA
PÚBLICA

EJECUCIÓN PRESUPUESTARIA DE RECURSOS 2023



OPACI Retenciones por Registros	70.000.000		70.000.000	55.443.000	55.443.000	79,20
Varios Devoluciones Viaticos	1.000.000		1.000.000	30.000	30.000	3,00
INGRESOS DE CAPITAL	3.680.000.000	1.783.500.000	5.463.500.000	4.218.166.012	4.218.166.012	117
VENTAS DE ACTIVOS	0	1.500.000.000	1.500.000.000	255.780.000	255.780.000	17,05
Venta de Activos de Capital	0	1.500.000.000	1.500.000.000	255.780.000	255.780.000	17,05
Ventas de Activos de Capital Terreno	0	1.500.000.000	1.500.000.000	255.780.000	255.780.000	17,05
TRANSFERENCIAS DE CAPITAL	3.680.000.000	283.500.000	3.963.500.000	3.962.386.012	3.962.386.012	99,97
Transferencias Consolidables de Entidades y Organismos del Estado por Coparticipación	3.680.000.000	283.500.000	3.963.500.000	3.962.386.012	3.962.386.012	99,97
Aportes del Gobierno Central con FONACIDE	1.120.000.000	59.500.000	1.179.500.000	952.998.359	952.998.359	80,80
Aportes del Gobierno Central con Royalties	2.560.000.000	224.000.000	2.784.000.000	3.009.387.653	3.009.387.653	108,10
RECURSOS DE FINANCIAMIENTO	0	2.400.376.920	2.400.376.920	2.395.051.484	2.395.051.484	99,78
Endeudamiento Interno	0	516.000.000	516.000.000	516.000.000	516.000.000	100,00
Prestamo del Sector Privado	0	516.000.000	516.000.000	516.000.000	516.000.000	100,00
Prestamo Privado		516.000.000	516.000.000	516.000.000	516.000.000	100,00
SALDO INICIAL DE CAJA	0	1.884.376.920	1.884.376.920	1.879.051.484	1.879.051.484	99,72
Saldo Inicial de Tesorería	0	1.884.376.920	1.884.376.920	1.879.051.484	1.879.051.484	99,72
Saldo de Caja Genuino		38.186.883	38.186.883	32.861.447	32.861.447	86,05
Saldo Caja FONACIDE		1.599.536.472	1.599.536.472	1.599.536.472	1.599.536.472	100,00
Saldo de Caja Royalties		246.653.565	246.653.565	246.653.565	246.653.565	100,00

AUDIENCIA
PÚBLICA

EJECUCIÓN PRESUPUESTARIA POR OBJETO DE GASTOS 2023



DESCRIPCIÓN	PRESUPUESTO INICIAL	MODIFICACIONES	PRESUPUESTO VIGENTE	TOTAL OBLIGADO	SALDO PRESUPUESTARIO	TOTAL PAGADO	OBLIGACIONES PENDIENTES DE PAGO
TOTAL DE GASTOS	13.164.000.000	6.227.176.920	19.391.176.920	14.188.503.887	5.202.673.033	13.878.966.476	309.537.411
GASTOS CORRIENTES	8.350.820.000	2.774.119.394	11.124.939.394	10.451.936.528	673.002.866	10.421.679.028	30.257.500
SERVICIOS PERSONALES	4.146.175.704	746.311.350	4.892.487.054	4.780.720.245	111.766.809	4.780.720.245	0
Remuneraciones Básicas	1.547.561.800	14.200.000	1.561.761.800	1.549.787.880	11.973.920	1.549.787.880	0
Sueldos	715.903.200	13.200.000	729.103.200	723.529.280	5.573.920	723.529.280	0
Dietas	691.200.000	-100.000	691.100.000	688.800.000	2.300.000	688.800.000	0
Gastos de Representación	80.800.000		80.800.000	76.800.000	4.000.000	76.800.000	0
Aguinaldos	59.658.600	1.100.000	60.758.600	60.658.600	100.000	60.658.600	0
Remuneraciones Temporales	50.000.000	28.251.434	78.251.434	69.251.434	9.000.000	69.251.434	0
Remuneraciones Extraordinarias	50.000.000	28.251.434	78.251.434	69.251.434	9.000.000	69.251.434	0
Asignaciones Complementarias	346.430.320	159.214.505	505.644.825	450.374.125	55.270.700	450.374.125	0
Bonificaciones y Gratificaciones	95.240.000	88.200.605	183.440.605	161.222.057	22.218.548	161.222.057	0
Aporte Jubilatorio del Empleador	251.190.320	71.013.900	322.204.220	289.152.068	33.052.152	289.152.068	0
Personal Contratado	2.108.983.584	573.245.411	2.682.228.995	2.649.440.142	32.788.853	2.649.440.142	0
Contratacion de Personal Tecnico	74.100.000		74.100.000	74.100.000	0	74.100.000	0
Contratacion de Personal Docente	10.400.000		10.400.000	10.400.000	0	10.400.000	0
Jornales Varios	1.696.694.766	578.645.411	2.275.340.177	2.245.176.193	30.163.984	2.245.176.193	0
Jornales Varios Roy.	118.988.818		118.988.818	118.363.949	624.869	118.363.949	0
Honorarios Profesionales	130.800.000	-11.900.000	118.900.000	116.900.000	2.000.000	116.900.000	0
Honorarios Profesionales	78.000.000	6.500.000	84.500.000	84.500.000	0	84.500.000	0
Otros Gastos del Personal	93.200.000	-28.600.000	64.600.000	61.866.664	2.733.336	61.866.664	0

AUDIENCIA
PÚBLICA

EJECUCIÓN PRESUPUESTARIA POR OBJETO DE GASTOS 2023



Subsidio para la Salud	43.200.000		43.200.000	40.920.000	2.280.000	40.920.000	0
Otros Gastos del Personal	50.000.000	-28.600.000	21.400.000	20.946.664	453.336	20.946.664	0
SERVICIOS NO PERSONALES	891.503.114	220.700.206	1.112.203.320	1.015.840.993	96.362.327	1.015.840.993	0
Servicios Básicos	120.000.000	-1.381.859	118.618.141	102.403.757	16.214.384	102.403.757	0
Energia Electrica	106.000.000	-43.581.859	62.418.141	55.197.600	7.220.541	55.197.600	0
Agua	8.000.000	24.200.000	32.200.000	29.119.167	3.080.833	29.119.167	0
Telefono Telefax y otros servivios de Comunicación	5.000.000	18.000.000	23.000.000	18.086.990	4.913.010	18.086.990	0
Servicios Basicos Varios	1.000.000	0	1.000.000		1.000.000	0	0
Transporte y Almacenaje	5.000.000	28.000.000	33.000.000	31.567.000	1.433.000	31.567.000	0
Transporte	5.000.000	28.000.000	33.000.000	31.567.000	1.433.000	31.567.000	0
Pasajes y Viáticos	70.000.000	-20.417.935	49.582.065	46.096.535	3.485.530	46.096.535	0
Pasajes	1.000.000		1.000.000	0	1.000.000	0	0
Viaticos y Movilidad	19.000.000	24.000.000	43.000.000	41.349.535	1.650.465	41.349.535	0
Pasajes y Viaticos Varios	50.000.000	-44.417.935	5.582.065	4.747.000	835.065	4.747.000	0
Gastos por Serv.de Aseo, Mantenimineto y Reparac.	250.000.000	48.000.000	298.000.000	279.957.970	18.042.030	279.957.970	0
Mantenimiento y Repar. Menores Vias Circulacion	5.000.000	65.200.000	70.200.000	69.868.000	332.000	69.868.000	0
Mantenimiento y Repar. Menores Edificios y Locales	60.000.000	-15.200.000	44.800.000	40.678.000	4.122.000	40.678.000	0
Mantenimiento y Repar. Menores Maq. Eq. Muebles	50.000.000	40.000.000	90.000.000	89.893.970	106.030	89.893.970	0
Mantenimiento y Repar. Menores Vehiculos	100.000.000	-20.000.000	80.000.000	71.158.000	8.842.000	71.158.000	0
Servicios de Limpieza Aseo y Fumugación	5.000.000	5.000.000	10.000.000	8.360.000	1.640.000	8.360.000	0
Otros Mantenimientos y Rep. Menores	30.000.000	-27.000.000	3.000.000	0	3.000.000	0	0



AUDIENCIA
PÚBLICA

EJECUCIÓN PRESUPUESTARIA POR OBJETO DE GASTOS 2023



Servicios Técnicos y Profesionales	321.503.114	156.000.000	477.503.114	439.092.849	38.410.265	439.092.849	0
De Informatica y Sistemas Computarizados	15.000.000		15.000.000	12.438.000	2.562.000	12.438.000	0
Imprenta, Publicaciones y Reproducciones	5.000.000		5.000.000	3.748.106	1.251.894	3.748.106	0
Servicios Bancarios	20.000.000	27.000.000	47.000.000	44.457.607	2.542.393	44.457.607	0
Primas y Gastos de Seguro	55.000.000	27.900.000	82.900.000	82.900.000	0	82.900.000	0
Publicidad y Propaganda	53.250.000	35.500.000	88.750.000	83.080.100	5.669.900	83.080.100	0
Consultorias, Asesorias e Inversiones	130.000.000	44.500.000	174.500.000	155.825.583	18.674.417	155.825.583	0
Servicios de Comunicaciones	20.000.000	36.100.000	56.100.000	53.614.319	2.485.681	53.614.319	0
Servicios Tecnicos y Profesionales Varios	23.253.114	-15.000.000	8.253.114	3.029.134	5.223.980	3.029.134	0
Otros Servicios en General	110.000.000	20.500.000	130.500.000	114.090.382	16.409.618	114.090.382	0
Servicios Ceremoliales	40.000.000	18.500.000	58.500.000	58.195.674	304.326	58.195.674	0
Servicios de Catering	40.000.000	20.000.000	60.000.000	46.744.708	13.255.292	46.744.708	0
Otros Servicios Varios	30.000.000	-18.000.000	12.000.000	9.150.000	2.850.000	9.150.000	0
Servicios de Capacitacion	15.000.000	-10.000.000	5.000.000	2.632.500	2.367.500	2.632.500	0
Capacitacion Personal del Estado	0	5.000.000	5.000.000	2.632.500	2.367.500	2.632.500	0
Servicios de Capacitacion	15.000.000	-15.000.000	0		0	0	0
BIENES DE CONSUMO E INSUMOS	938.011.182	1.054.380.935	1.992.392.117	1.790.374.869	202.017.248	1.790.374.869	0
Productos Alimenticios	25.000.000	-5.000.000	20.000.000	17.374.190	2.625.810	17.374.190	0
Productos Alimenticios	25.000.000	-5.000.000	20.000.000	17.374.190	2.625.810	17.374.190	0
Textiles y Vestuarios	40.000.000	-10.900.000	29.100.000	15.860.000	13.240.000	15.860.000	0
Prendas de Vestir	20.000.000	-10.900.000	9.100.000	5.650.000	3.450.000	5.650.000	0
Confecciones y Textiles	10.000.000		10.000.000	5.987.000	4.013.000	5.987.000	0
Calzados	10.000.000		10.000.000	4.223.000	5.777.000	4.223.000	0
Productos de Papel, Cartón e Impresos	90.000.000	43.000.000	133.000.000	106.177.450	26.822.550	106.177.450	0
Papel de Escritorio y Carton	15.000.000	-5.000.000	10.000.000	7.581.000	2.419.000	7.581.000	0
Papel para Computacion	15.000.000	-2.000.000	13.000.000	11.649.800	1.350.200	11.649.800	0
Productos de Artes Graficos	15.000.000	43.000.000	58.000.000	42.139.500	15.860.500	42.139.500	0
Productos de Papel y Carton	40.000.000	7.000.000	47.000.000	42.275.900	4.724.100	42.275.900	0
Productos de Papel, Cartón e Impresos Varios	5.000.000		5.000.000	2.531.250	2.468.750	2.531.250	0
Bienes de Consumo de Oficinas e Insumos	140.000.000	46.500.000	186.500.000	180.338.520	6.161.480	180.338.520	0

EJECUCIÓN PRESUPUESTARIA POR OBJETO DE GASTOS 2023



Elementos de Limpieza	20.000.000	10.000.000	30.000.000	28.107.300	1.892.700	28.107.300	0
Utiles de Escritorio y Enseres	40.000.000	3.500.000	43.500.000	40.908.181	2.591.819	40.908.181	0
Utiles y Materiales Electricos	15.000.000	-5.000.000	10.000.000	9.611.606	388.394	9.611.606	0
Utensillos de Cocina y Comedor	2.000.000	1.000.000	3.000.000	2.187.572	812.428	2.187.572	0
Repuestos y Accesorios Menores	63.000.000	37.000.000	100.000.000	99.523.861	476.139	99.523.861	0
Productos Instrumentales Quimicos y Medicinales	30.000.000	27.000.000	57.000.000	50.575.252	6.424.748	50.575.252	0
Compuestos Quimicos	0	3.000.000	3.000.000	2.984.000	16.000	2.984.000	0
Prodcutos Farmaceuticos y Medicinales	5.000.000	-3.000.000	2.000.000	1.476.500	523.500	1.476.500	0
Abonos y Fertilizantes	5.000.000		5.000.000	1.000.000	4.000.000	1.000.000	0
Insecticidas Fumigantes y Otros	5.000.000		5.000.000	4.250.865	749.135	4.250.865	0
Tintas Pinturas y Colorantes	12.000.000	29.000.000	41.000.000	40.863.487	136.513	40.863.487	0
Productos de Material Plastico	3.000.000	-2.000.000	1.000.000	400	999.600	400	0
Combustibles y Lubricantes	463.011.182	262.780.935	725.792.117	627.562.177	98.229.940	627.562.177	0
Combustibles	3.000.000	164.000.000	167.000.000	68.879.887	98.120.113	68.879.887	0
Lubricantes	17.000.000	20.000.000	37.000.000	36.890.173	109.827	36.890.173	0
Combustibles Roy.	443.011.182	78.780.935	521.792.117	521.792.117	0	521.792.117	0
Otros Bienes de Consumo Insumos	150.000.000	691.000.000	841.000.000	792.487.280	48.512.720	792.487.280	0
Cubiertas Camaras de Aire	110.000.000	-26.000.000	84.000.000	72.798.000	11.202.000	72.798.000	0
Herramientas Menores	10.000.000		10.000.000	5.983.000	4.017.000	5.983.000	0
Productos e Insumos Metalicos	15.000.000	85.000.000	100.000.000	72.121.065	27.878.935	72.121.065	0
Productos e Insumos no Metalicos	10.000.000	596.000.000	606.000.000	600.936.884	5.063.116	600.936.884	0
Bienes de Consumo Varios	5.000.000	36.000.000	41.000.000	40.648.331	351.669	40.648.331	0
TRANSFERENCIAS	2.345.130.000	527.338.798	2.872.468.798	2.615.809.558	256.659.240	2.585.552.058	30.257.500
Transferencias Consolidables al Sector Público	0	33.000.000	33.000.000	18.671.333	14.328.667	18.671.333	0
Transferencias Consolidables al Sector Público por Copart. Juego Azar		33.000.000	33.000.000	18.671.333	14.328.667	18.671.333	0

AUDIENCIA
PÚBLICA

EJECUCIÓN PRESUPUESTARIA POR OBJETO DE GASTOS 2023



Otras Transferencias al Sector Público o Privado	991.700.000	431.770.000	1.423.470.000	1.288.506.615	134.963.385	1.288.506.615	0
Aportes a Entidades con fines Sociales	50.000.000		50.000.000	50.000.000	0	50.000.000	0
Transferencias a Municipalidades Menores Recursos	315.000.000	91.500.000	406.500.000	364.141.837	42.358.163	364.141.837	0
Transferencias al Sector Público Gobernacion	315.000.000	91.500.000	406.500.000	364.141.837	42.358.163	364.141.837	0
Transferencias a Asociaciones Municipales	297.000.000	244.500.000	541.500.000	493.229.655	48.270.345	493.229.655	0
Otras Transferencias al Sector Público o Privado	14.700.000	4.270.000	18.970.000	16.993.286	1.976.714	16.993.286	0
Transferencias Corrientes al Sector Privado	1.353.430.000	62.568.798	1.415.998.798	1.308.631.610	107.367.188	1.278.374.110	30.257.500
Becas Estudiantiles	100.000.000	-10.000.000	90.000.000	88.384.600	1.615.400	88.384.600	0
Becas Culturales	20.000.000	-20.000.000	0		0	0	0
Aportes a Entidades Educativas e Inst. sin Fines de Lucro	498.430.000	-60.000.000	438.430.000	418.472.000	19.958.000	418.472.000	0
Subsidios y asistencia social a Personas y Flias del Sec= Priv.	140.000.000	-57.000.000	83.000.000	78.031.665	4.968.335	78.031.665	0
Subsidios y asistencia social a Personas y Flias del Sec= Priv.	45.000.000		45.000.000	43.285.345	1.714.655	43.285.345	0
Complemento Nutricional en las Escuelas Publicas	480.000.000	209.568.798	689.568.798	621.525.000	68.043.798	591.267.500	30.257.500
OPACI AIDI	70.000.000		70.000.000	58.933.000	11.067.000	58.933.000	0
OTROS GASTOS	30.000.000	225.388.105	255.388.105	249.190.863	6.197.242	249.190.863	0
Pago de Impuestyos, Tasas y Gastos Judiciales	10.000.000	-5.000.000	5.000.000	3.090.395	1.909.605	3.090.395	0
Pago de Impuestyos, Tasas y Gastos Judiciales	10.000.000	-5.000.000	5.000.000	3.090.395	1.909.605	3.090.395	0
Devolución de Impues.y Otros Ingresos no Tributarios	20.000.000	-8.000.000	12.000.000	7.747.401	4.252.599	7.747.401	0
Devolución de Impuestos Tasas y Contribuciones	20.000.000	-8.000.000	12.000.000	7.747.401	4.252.599	7.747.401	0
Deudas Pendientes de Pago Ejerc. Anter.	0	238.388.105	238.388.105	238.353.067	35.038	238.353.067	0
Servicios Personales		72.313.953	72.313.953	72.313.953	0	72.313.953	0
Servicios Personales Royalties		1.672.646	1.672.646	1.637.608	35.038	1.637.608	0
Servicios No Personales		19.618.966	19.618.966	19.618.966	0	19.618.966	0
Bienes de Consumo e Insumos		34.463.450	34.463.450	34.463.450	0	34.463.450	0
Bienes de Consumo e Insumos -Royalties		18.377.132	18.377.132	18.377.132	0	18.377.132	0
Transferencias	0	91.941.958	91.941.958	91.941.958	0	91.941.958	0
GASTOS DE CAPITAL	4.813.180.000	3.453.057.526	8.266.237.526	3.736.567.359	4.529.670.167	3.457.287.448	279.279.911

AUDIENCIA
PÚBLICA

EJECUCIÓN PRESUPUESTARIA POR OBJETO DE GASTOS 2023



INVERSION FISICA	3.032.390.000	3.790.698.809	6.823.088.809	2.563.200.154	4.259.888.655	2.283.920.243	279.279.911
Construcciones	2.668.780.000	3.739.698.809	6.408.478.809	2.311.401.654	4.097.077.155	2.032.121.743	279.279.911
Construcciones Obras de Uso Publico	0	150.000.000	150.000.000		150.000.000	0	0
Construcciones Obras de Uso Institucional	648.780.000	1.350.000.000	1.998.780.000		1.998.780.000	0	0
Construcciones Obras de Uso Publico	1.020.000.000	-720.000.000	300.000.000	287.961.628	12.038.372	194.500.442	93.461.186
Construcciones Obras de Uso Institucional	0	2.180.198.809	2.180.198.809	946.635.541	1.233.563.268	760.816.816	185.818.725
Construcciones Obras de Uso Publico	0	1.077.408.500	1.077.408.500	1.076.804.485	604.015	1.076.804.485	0
Construcciones Obras de Uso Institucional	1.000.000.000	-297.908.500	702.091.500		702.091.500	0	0
Adquisicion de Maquinarias y equipos mayores	0	46.000.000	46.000.000	45.625.500	374.500	45.625.500	0
Adquisiciones de Maquinarias, Equipos y Herram. Mayores		0	0		0	0	0
Adquisicion de Maquinarias y Equipos Agropecuarios		16.000.000	16.000.000	15.648.000	352.000	15.648.000	0
Adquisicion de Herramientas y Aparatos Instrumentales		30.000.000	30.000.000	29.977.500	22.500	29.977.500	0
Adquisiciones de Equip.de Oficina y Computación	191.610.000	-25.000.000	166.610.000	104.173.000	62.437.000	104.173.000	0
Adquisición de Equipos de Oficina y Computación	49.400.000	-49.400.000	0		0	0	0
Adquisicion de Muebles y Enseres	0	49.400.000	49.400.000	8.770.000	40.630.000	8.770.000	0
Adquisición de Equipos de Oficina y Computación	100.000.000	-100.000.000	0		0	0	0
Adquisición de Muebles y Enseres	0	100.000.000	100.000.000	78.250.000	21.750.000	78.250.000	0
Adquisición de Equipos de Oficina y Computación	42.210.000	-42.210.000	0	0	0	0	0
Adquisición de Equipos de Computación	0	17.210.000	17.210.000	17.153.000	57.000	17.153.000	0
Estudios de Proyectos de Inversion	72.000.000	30.000.000	102.000.000	102.000.000	0	102.000.000	0
Estudios de Proyectos de Inversion	72.000.000	-72.000.000	0		0	0	0
Estudios de Proyectos de Inversion Varios	0	102.000.000	102.000.000	102.000.000	0	102.000.000	0
Otros Gastos de Inversion y Reparaciones Mayores	100.000.000	0	100.000.000	0	100.000.000	0	0
Otros Gastos de Inversion y Reparaciones Mayores	100.000.000	-100.000.000	0		0	0	0
Otros Gastos de Inversion y Reparaciones Mayores		100.000.000	100.000.000		100.000.000	0	0

AUDIENCIA
PÚBLICA

EJECUCIÓN PRESUPUESTARIA POR OBJETO DE GASTOS 2023



	INICIAL		VIGENTE	OBLIGADO	PRESUPUESTARIO	PAGADO	PENDIENTES DE PAGO
TRANSFERENCIAS	1.095.500.000	-354.177.148	741.322.852	471.541.340	269.781.512	471.541.340	0
TRANSFERENCIAS DE CAPITAL AL SECTOR PRIVADO	1.095.500.000	-354.177.148	741.322.852	471.541.340	269.781.512	471.541.340	0
Transferencias a Productores y Org. Product. Agropec.	100.000.000	-33.000.000	67.000.000	66.130.000	870.000	66.130.000	0
Aportes y Subsidios A Entidades Educativas e Inst. P. s/fines L	260.000.000	55.000.000	315.000.000	47.000.000	268.000.000	47.000.000	0
Aportes y Subsidios A Entidades Educativas e Inst. P. s/fines L	735.500.000	-376.177.148	359.322.852	358.411.340	911.512	358.411.340	0
DEUDAS	685.290.000	16.535.865	701.825.865	701.825.865	0	701.825.865	0
Deudas Pendientes de Pago de Ejercicios Ant.	685.290.000	16.535.865	701.825.865	701.825.865	0	701.825.865	0
Inversion Fisica	75.000.000	1.767.000	76.767.000	76.767.000	0	76.767.000	0
Inversion Fisica		14.768.865	14.768.865	14.768.865	0	14.768.865	0
Inversion Fisica	610.290.000		610.290.000	610.290.000	0	610.290.000	0



AUDIENCIA
PÚBLICA

EJECUCIÓN PRESUPUESTARIA | ROYALTIES 2023



DESCRIPCIÓN	PRESUPUESTO INICIAL	MODIFICACIONES	PRESUPUESTO VIGENTE	TOTAL DEVENGADO	TOTAL RECAUDADO	% DE EJECUCIÓN
TOTAL DE INGRESOS	3.200.000.000	526.653.565	3.726.653.565	4.008.388.129	4.008.388.129	107,56
INGRESOS CORRIENTES	640.000.000	56.000.000	696.000.000	752.346.912	752.346.912	108,10
TRANSFERENCIAS CORRIENTES	640.000.000	56.000.000	696.000.000	752.346.912	752.346.912	108,10
Transferencias Consolidables de Entidades y Organismos del Estado por Coparticipación	640.000.000	56.000.000	696.000.000	752.346.912	752.346.912	108,10
Aportes del Gobierno Central Royalties	640.000.000	56.000.000	696.000.000	752.346.912	752.346.912	108,10
INGRESOS DE CAPITAL	2.560.000.000	224.000.000	2.784.000.000	3.009.387.652	3.009.387.652	108,10
TRANSFERENCIAS DE CAPITAL	2.560.000.000	224.000.000	2.784.000.000	3.009.387.652	3.009.387.652	108,10
Transferencias Consolidables de Entidades y Organismos del Estado por Coparticipación	2.560.000.000	224.000.000	2.784.000.000	3.009.387.652	3.009.387.652	108,10
Aportes del Gobierno Central Royalties	2.560.000.000	224.000.000	2.784.000.000	3.009.387.652	3.009.387.652	108,10
RECURSOS DE FINANCIAMIENTO	0	246.653.565	246.653.565	246.653.565	246.653.565	100,00
SALDO INICIAL DE CAJA	0	246.653.565	246.653.565	246.653.565	246.653.565	100,00
Saldo Inicial de Tesorería	0	246.653.565	246.653.565	246.653.565	246.653.565	100,00
Saldo Caja Royalties	0	246.653.565	246.653.565	246.653.565	246.653.565	100,00

AUDIENCIA
PÚBLICA

EJECUCIÓN PRESUPUESTARIA | ROYALTIES 2023



DESCRIPCIÓN	PRESUPUESTO INICIAL	MODIFICACIONES	PRESUPUESTO VIGENTE	TOTAL OBLIGADO	SALDO PRESUPUESTARIO	TOTAL PAGADO	OBLIGACIONES PENDIENTES DE PAGO
TOTAL DE GASTOS	3.200.000.000	526.653.565	3.726.653.565	3.021.085.131	705.568.434	3.021.085.131	0
GASTOS CORRIENTES	640.000.000	105.330.713	745.330.713	744.670.806	659.907	744.670.806	0
SERVICIOS PERSONALES	196.988.818	6.500.000	203.488.818	202.863.949	624.869	202.863.949	0
Personal Contratado	196.988.818	6.500.000	203.488.818	202.863.949	624.869	202.863.949	0
Jornales Varios Roy.	118.988.818		118.988.818	118.363.949	624.869	118.363.949	0
Honorarios Profesionales	78.000.000	6.500.000	84.500.000	84.500.000	0	84.500.000	0
BIENES DE CONSUMO E INSUMOS	443.011.182	78.780.935	521.792.117	521.792.117	0	521.792.117	0
Combustibles y Lubricantes	443.011.182	78.780.935	521.792.117	521.792.117	0	521.792.117	0
Combustibles y Lubricantes Roy.	443.011.182	78.780.935	521.792.117	521.792.117	0	521.792.117	0
OTROS GASTOS	0	20.049.778	20.049.778	20.014.740	35.038	20.014.740	0
Deudas Pendientes de Pago de Ejercicios Ant.	0	20.049.778	20.049.778	20.014.740	35.038	20.014.740	0
Deudas Pendientes de Pago de Ejercicios Ant.	0	1.672.646	1.672.646	1.637.608	35.038	1.637.608	0
Deudas Pendientes de Pago de Ejercicios Ant.	0	18.377.132	18.377.132	18.377.132	0	18.377.132	0
GASTOS DE CAPITAL	2.560.000.000	421.322.852	2.981.322.852	2.276.414.325	704.908.527	2.276.414.325	0
INVERSION FISICA	1.114.210.000	830.500.000	1.944.710.000	1.241.582.985	703.127.015	1.241.582.985	0
Construcciones	1.000.000.000	779.500.000	1.779.500.000	1.076.804.485	702.695.515	1.076.804.485	0
Construcciones de Obras de Uso Publico		1.077.408.500	1.077.408.500	1.076.804.485	604.015	1.076.804.485	0
Construcciones de Obras de Institucional Publico	1.000.000.000	-297.908.500	702.091.500	0	702.091.500		0
Adquisicion de Maquinarias y equipos mayores	0	46.000.000	46.000.000	45.625.500	374.500	45.625.500	0

AUDIENCIA
PÚBLICA

EJECUCIÓN PRESUPUESTARIA | ROYALTIES 2023



Adquisicion de Maquinariasn Equipos Agropecuarios		16.000.000	16.000.000	15.648.000	352.000	15.648.000	0
Adquisicion de Herramientas Aparatos Instrumentales		30.000.000	30.000.000	29.977.500	22.500	29.977.500	0
Adquisiciones de Equip.de Oficina y Computación	42.210.000	-25.000.000	17.210.000	17.153.000	57.000	17.153.000	0
Adquisiciones de Equipos de Oficina y Computacion	42.210.000	-42.210.000	0		0	0	0
Adquisiciones de Equipos de Computacion		17.210.000	17.210.000	17.153.000	57.000	17.153.000	0
Estudios de Proyectos de Inversion	72.000.000	30.000.000	102.000.000	102.000.000	0	102.000.000	0
Estudios de Proyectos de Inversion	72.000.000	-72.000.000	0		0	0	0
Estudios de Proyectos de Inversion		102.000.000	102.000.000	102.000.000	0	102.000.000	0
TRANSFERENCIAS	835.500.000	-409.177.148	426.322.852	424.541.340	1.781.512	424.541.340	0
TRANSFERENCIAS DE CAPITAL AL SECTOR PRIVADO	835.500.000	-409.177.148	426.322.852	424.541.340	1.781.512	424.541.340	0
Transferencia de Capital al Sector Privado Varios	835.500.000	-409.177.148	426.322.852	424.541.340	1.781.512	424.541.340	0
Transferencias de Capital al Sector Privado			0		0	0	0
Transferencias de Capital al Productores Agropecuarios	100.000.000	-33.000.000	67.000.000	66.130.000	870.000	66.130.000	0
Aportes y Subsidios Entidades Educ. e Inst. s/fines Lucro	735.500.000	-376.177.148	359.322.852	358.411.340	911.512	358.411.340	0
DEUDAS	610.290.000	0	610.290.000	610.290.000	0	610.290.000	0
Deudas Pendientes de Pago de Ejercicios Ant.	610.290.000	0	610.290.000	610.290.000	0	610.290.000	0
Deudas Pendientes de Pago de Ejercicios Ant.	610.290.000		610.290.000	610.290.000	0	610.290.000	0

AUDIENCIA
PÚBLICA

EJECUCIÓN PRESUPUESTARIA | FONACIDE 2023



DESCRIPCIÓN	PRESUPUESTO INICIAL	MODIFICACIONES	PRESUPUESTO VIGENTE	TOTAL DEVENGADO	TOTAL RECAUDADO	% DE EJECUCIÓN
TOTAL DE INGRESOS	1.600.000.000	1.684.536.472	3.284.536.472	2.960.962.696	2.960.962.696	90,15
INGRESOS CORRIENTES	480.000.000	25.500.000	505.500.000	408.427.865	408.427.865	80,80
TRANSFERENCIAS CORRIENTES	480.000.000	25.500.000	505.500.000	408.427.865	408.427.865	80,80
Transferencias Consolidables de Entidades y Organismos del Estado por Coparticipación	480.000.000	25.500.000	505.500.000	408.427.865	408.427.865	80,80
Aportes del Gobierno Central FONACIDE	480.000.000	25.500.000	505.500.000	408.427.865	408.427.865	80,80
INGRESOS DE CAPITAL	1.120.000.000	59.500.000	1.179.500.000	952.998.359	952.998.359	80,80
TRANSFERENCIAS DE CAPITAL	1.120.000.000	59.500.000	1.179.500.000	952.998.359	952.998.359	80,80
Transferencias Consolidables de Entidades y Organismos del Estado por Coparticipación	1.120.000.000	59.500.000	1.179.500.000	952.998.359	952.998.359	80,80
Aportes del Gobierno Central Royalties FONACIDE	1.120.000.000	59.500.000	1.179.500.000	952.998.359	952.998.359	80,80
RECURSOS DE FINANCIAMIENTO	0	1.599.536.472	1.599.536.472	1.599.536.472	1.599.536.472	100,00
SALDO INICIAL DE CAJA	0	1.599.536.472	1.599.536.472	1.599.536.472	1.599.536.472	100,00
Saldo Inicial de Tesorería	0	1.599.536.472	1.599.536.472	1.599.536.472	1.599.536.472	100,00
Saldo Caja FONACIDE	0	1.599.536.472	1.599.536.472	1.599.536.472	1.599.536.472	100,00

AUDIENCIA
PÚBLICA

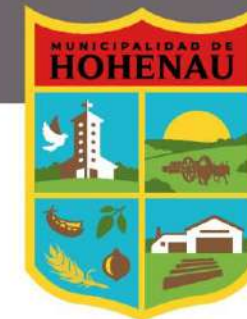
EJECUCIÓN PRESUPUESTARIA | FONACIDE 2023



DESCRIPCIÓN	PRESUPUESTO INICIAL	MODIFICACIONES	PRESUPUESTO VIGENTE	TOTAL OBLIGADO	SALDO PRESUPUESTARIO	TOTAL PAGADO	OBLIGACIONES PENDIENTES DE PAGO
TOTAL DE GASTOS	1.600.000.000	1.684.536.472	3.284.536.472	1.949.141.034	1.335.395.438	1.639.603.623	309.537.411
GASTOS CORRIENTES	480.000.000	209.568.798	689.568.798	621.525.000	68.043.798	591.267.500	30.257.500
TRANSFERENCIAS	480.000.000	209.568.798	689.568.798	621.525.000	68.043.798	591.267.500	30.257.500
Transferencias Corrientes al Sector Privado	480.000.000	209.568.798	689.568.798	621.525.000	68.043.798	591.267.500	30.257.500
Transferencia Complemento Nutricional Escuelas Publ.	480.000.000	209.568.798	689.568.798	621.525.000	68.043.798	591.267.500	30.257.500
GASTOS DE CAPITAL	1.120.000.000	1.474.967.674	2.594.967.674	1.327.616.034	1.267.351.640	1.048.336.123	279.279.911
INVERSION FISICA	1.120.000.000	1.460.198.809	2.580.198.809	1.312.847.169	1.267.351.640	1.033.567.258	279.279.911
Construcciones	1.020.000.000	1.460.198.809	2.480.198.809	1.234.597.169	1.245.601.640	955.317.258	279.279.911
Construcciones de Obras Uso Publico FONACIDE	1.020.000.000	-720.000.000	300.000.000	287.961.628	12.038.372	194.500.442	93.461.186
Construcciones de Obras Uso Institucional FONACIDE	0	2.180.198.809	2.180.198.809	946.635.541	1.233.563.268	760.816.816	185.818.725
Adquisiciones de Equipos de Oficina y Computacion	100.000.000	0	100.000.000	78.250.000	21.750.000	78.250.000	0
Adquisiciones de Equipos de Oficina y Computacion	100.000.000	-100.000.000	0	0	0	0	0
Adquisiciones de Muebles y Enseres	0	100.000.000	100.000.000	78.250.000	21.750.000	78.250.000	0
OTROS GASTOS	0	14.768.865	14.768.865	14.768.865	0	14.768.865	0
Deudas Pendientes de Pago de Ejercicios Ant.	0	14.768.865	14.768.865	14.768.865	0	14.768.865	0
Deudas Inversor Fisica	0	14.768.865	14.768.865	14.768.865	0	14.768.865	0

AUDIENCIA
PÚBLICA

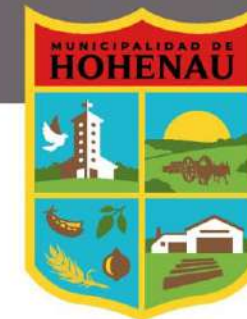
TRANSFERENCIAS RECIBIDAS DEL MINISTERIO DE HACIENDA



Royalties	3.761.734.564
Fonacide	1.361.426.224

AUDIENCIA
PÚBLICA

TRANSFERENCIAS Y APORTES A COMISIONES Y ASOCIACIONES



Cuerpo de Bomberos Voluntarios	50,000,000
Asociación Cooperadoras Escolares	17,600,000
Consejo Local de Salud de Hohenau	249,475,000
Asociación de Fomento Turístico	2,250,000
Federación de Basquetbol Colonias Unidas	20,000,000
Centro Yerbaterio Paraguayo	2,500,000
Club Juventud	13,100,000
Club de Caza y Pesca Hohenau	10,000,000
Consejo de Desarrollo Productivo	221,609,086
Asoc. De Municipalidades de Colonias Unidas (AMCU)	374,266,239
Consejo Municipal de la Niñez y la Adolescencia	21,927,000
Consejo de Cultura, Turismo y Eventos	79,500,000

AUDIENCIA
PÚBLICA

RESUMEN DE LIQUIDACIONES POR RUBROS



Descripcion Rubro	Monto
Impuesto Inmobiliario	2.543.390.069
Impuesto Adicional a los Baldíos	87.818.613
Impuesto de Patente a los Rodados	503.692.223
Impuesto a la Construcción	241.470.368
Impuesto al Fraccionamiento de Tierra	148.026.264
Imp. a la Transferencia de Bienes Raíces	100.776.489
Impuesto de Patente a la Prof. Comercio e Industria	711.753.428
Impuesto a la Publicidad y Propaganda	72.161.297
Imp.a los Esp.Pub.y a Jueg.de Ent.y Azar	15.471.384
Impuesto a las Operaciones de Crédito	4.348.810
Imp.a las Rifas,Vent.de Sort.y Sort.Pub.	35.203.450
Impuesto al Faenamiento	1.978.235
Imp.al Papel Sellado y Stamp.Municip.	34.479.340
Impuesto de Cementerios	154.000
Impu. adicional a los inmuebles rurales Ley 5513/2015	4.182.974
Multas tributarias	221.388.352
Cont. Obras Munic.que Prod.Valor.Inmob.	721.380.705
Contribución para Conserv. de Pavimento	291.027.250
Contribucion Adicional Patentes de Rodados (Art 166 inc B)	50.882.025
Contribucion Adicional al Imp. Inmobiliario (Art 166 inc A)	254.201.791
Tasas Varias (Cont. para Cent. Hist. Edwin Krug)	93.361.050
Servicios de evaluación psicotécnica TAC	46.424.000
Tasa por Servicios de Salubridad	34.025.791
Tasa por Contrast.e Insp.de Pesas y Med.	64.066.184
Tasa por Inspección de Instalaciones	45.123.200

RESUMEN DE LIQUIDACIONES POR RUBROS



Tasa por Serv. de Inspec. de Autovehíc.	60.657.000
Tasa por Rec.Bas.Limp.Vías Púb.y Cement.	682.932.700
Tasa por Conserv.Parq.Jard.y Paseos Púb.	379.007.100
Tasa por Tablada	207.000
Tasa Serv.Prev.Prot.Cont.Riesg.Inc.Otros	217.255.473
Multas no tributarias	244.553.750
Venta de Bienes Varios (residuos)	144.000
Prov.Cop.Planos,Inf.Téc.Planillas y Ot.	20.115.000
Provisión de Distintivos para Vehículos	60.030.140
Servicios Técnicos y Administ.en General	701.149.141
Aportes del Gobierno Central con Royalties (Corrientes)	752.346.912
Aporte del Gob. Central con Canon Fiscal (Juegos de Azar)	144.004.980
Aportes del Gob. Central FONACIDE	408.427.865
Arrendamientos de Terrenos y Locales Munic.	8.000.000
Usufructo de Tierra en Cementerio	26.554.000
Ocupación Precaria de bienes de dominio publico	4.339.945
Uso de Equipos Camineros	52.577.476
Comisiones varias por Gestion de Cobro	11.543.136
Donaciones Varias	306.621.778
OPACI, Retenciones por Registros	55.443.000
Varios	30.000
Venta de Activo de Capital Terreno	255.780.000
Aportes del Gobierno Central con Royalties (Capital)	3.009.387.652
Aportes del Gobierno Central FONACIDE	952.998.359
Prestamos Bancarios	516.000.000

TOTAL: 15.196.893.699

INFORME | OBRAS 2023



CONSTRUCCION DE EMPEDRADO SOBRE LA CALLE CAAGUARENE (DESDE 50 M. DEL PUENTE HACIA LA CALLE EXC. MARTIN Y ROBERTO HAMANN) UBICADO EN HOHENAU 4 ZONA RURAL

Inversión: Gs. 115.500.000.- 300 ml. 2.100 m2.



**AUDIENCIA
PÚBLICA**

INFORME | OBRAS 2023



CONSTRUCCION DE PAVIMENTO EMPEDRADO CON PIEDRA BASALTICA Y CORDON SIMPLE DE BORDE SOBRE LA CALLE JULIO PELZER EN 4 TRAMOS

Inversión: Gs. 584.730.000.- 1.530 ml. 10.770 m2.



AUDIENCIA
PÚBLICA

INFORME | OBRAS 2023



CONSTRUCCIÓN DE BAÑO SEXADO TIPO 4,40X6,15 CON TECHO DE CHAPA SOBRE ESTRUCTURA METÁLICA EN EL COLEGIO NACIONAL PARAGUAYO GERMANA CON ID: 420080

Inversión: Gs. 92.213.357.-



INFORME | OBRAS 2023



**CONSTRUCCION DE SANITARIO SEXADO TIPO 4,40X6,15 CON
TECHO DE CHAPA SOBRE ESTRUCTURA METALICA EN LA ESC.
BASICA 7213 VIRGEN DE CAACUPE Y ESC. BAS. N° 4.449 CERRO
CORA CON ID: 422390**

Inversión: GS. 162.854.076.-



**AUDIENCIA
PÚBLICA**

INFORME | OBRAS 2023



CONSTRUCCION DE EMPEDRADO SOBRE CALLE PARAISO ENTRE 1° DE MAYO Y CALLE 8 DE DICIEMBRE Y SOBRE CALLE 8 DE DICIEMBRE ENTRE LAS CALLES PARAISO Y LOS PINOS ACCESO A LA ESC BAS. N° 7213 VIRGEN DE CAACUPE CON ID: 430475

Inversión: Gs. 145.565.318.- 239 ml. 3.056,02 m2.



INFORME | OBRAS 2023

REFACCION DE DOS AULAS Y SANITARIO EN EL COLEGIO SANTA MARIA DE HOHENAU 5 CON ID: 427645



Inversión: Gs. 162.544.300.-



**AUDIENCIA
PÚBLICA**

INFORME | OBRAS 2023



CONSTRUCCION DE EMPEDRADOS CON APORTE DE FRENTISTAS

CONSTRUCCION DE PAVIMENTO EMPEDRADO CON CORDON
CUNETA Y PIEDRA BASALTICA CALLE KA'AGUY ENTRE LAS
ACASIAS Y GUATAMBU – B° ALTO JARDIN 74 ML. 740 M2.



AUDIENCIA
PÚBLICA

INFORME | OBRAS 2023



CONSTRUCCION DE EMPEDRADOS CON APORTE DE FRENTISTAS

CONSTRUCCION DE PAVIMENTO EMPEDRADO CON CORDON CUNETA Y PIEDRA BASALTICA CALLE LAS ACASIAS ENTRE CALLES KA ´AVY Y BLAS GARAY - B° ALTO JARDIN 80 ML. 800 M2.



AUDIENCIA
PÚBLICA

INFORME | OBRAS 2023

CONSTRUCCION DE EMPEDRADOS CON APORTE DE FRENTISTAS

CONSTRUCCION DE PAVIMENTO EMPEDRADO CON
CORDON CUNETA Y PIEDRA BASALTICA CALLE LAS
ACASIAS ENTRE CALLES KA ´AVY Y BLAS GARAY -
B° ALTO JARDIN 86 ML. 860 M2.



AUDIENCIA
PÚBLICA

INFORME | OBRAS 2023



CONSTRUCCION DE EMPEDRADOS CON APORTE DE FRENTISTAS

**CONSTRUCCION DE PAVIMENTO EMPEDRADO CON CORDON
CUNETA Y PIEDRA BASALTICA CALLE PARAISO ENTRE CALLE
COLECTORA PARALELA A RUTA PY06 Y CALLE SAN FRANCISCO
B° SAN FRANCISCO 264ML. 1.930,5 M2.**



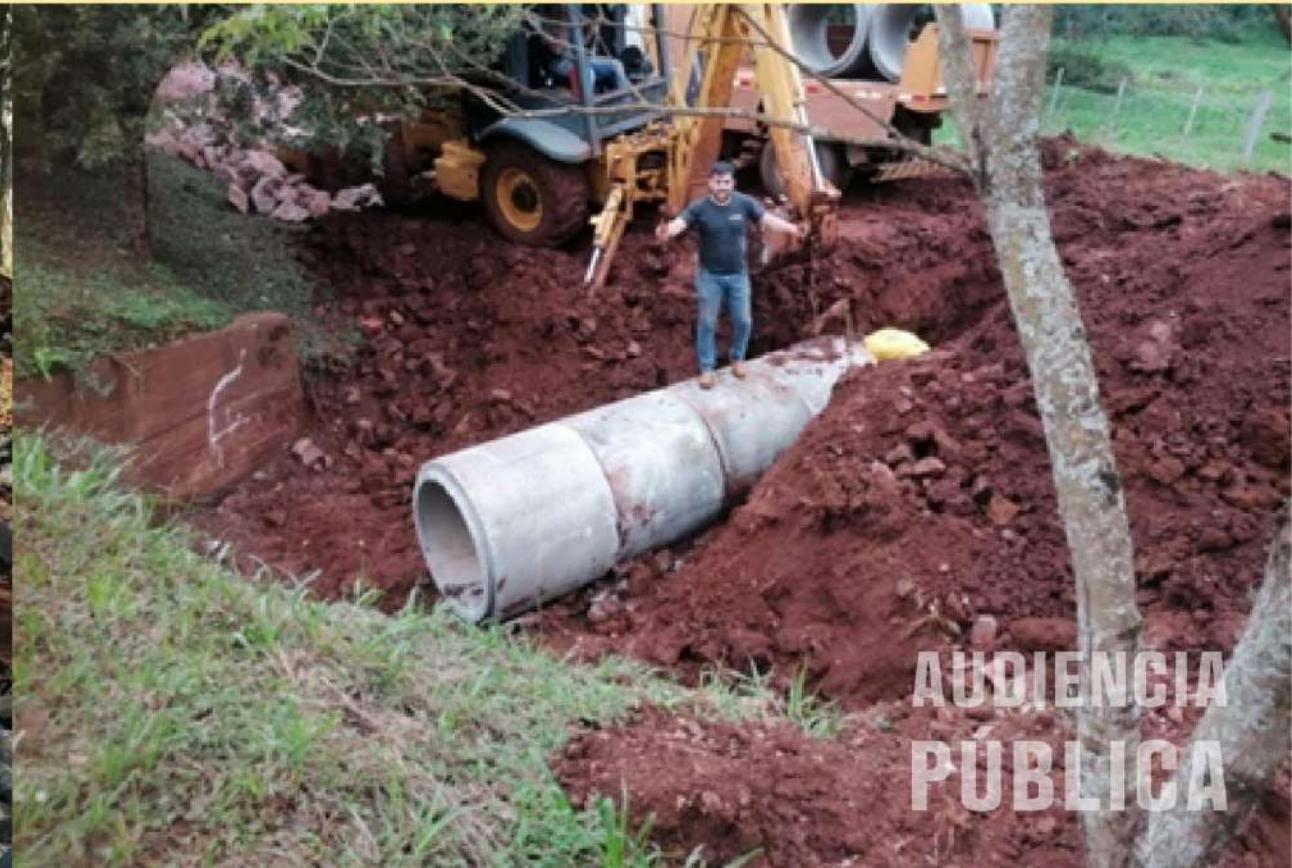
**AUDIENCIA
PÚBLICA**

INFORME | OBRAS 2023



CONSTRUCCION DE EMPEDRADOS CON APORTE DE FRENTISTAS

**CONSTRUCCION DE PAVIMENTO EMPEDRADO CON CORDON
CUNETA Y PIEDRA BASALTICA CALLE COLECTORA PARALELA
A RUTA PY06 ENTRE CALLES LAS ACASIAS Y GUAYAIBI - B°
SAN FRANCISCO 264ML. 1.930,5 M2.**



AUDIENCIA
PÚBLICA

INFORME | OBRAS 2023



CONSTRUCCION DE EMPEDRADOS CON APORTE DE FRENTISTAS

CONSTRUCCION DE PAVIMENTO EMPEDRADO CON CORDON CUNETA Y PIEDRA BASALTICA CALLE COLECTORA PARALELA A RUTA PY06 ENTRE CALLES LAS ACASIAS Y GUAYAIBI - B° SAN FRANCISCO 264ML. 1.930,5 M2.



AUDIENCIA
PÚBLICA

INFORME | OBRAS 2023



CONSTRUCCION DE EMPEDRADOS CON APORTE DE FRENTISTAS

CONSTRUCCION DE PAVIMENTO EMPEDRADO CON CORDON
CUNETA Y PIEDRA BASALTICA CALLE PEDRO DANIELI ENTRE
CALLE AGENTE POLICIAL FRANCISCO OLAZAR Y CALLE PINDO
TRAMO III - B° OBRERO 58 ML. 1.044 M2.



AUDIENCIA
PÚBLICA

INFORME | OBRAS 2023



CONSTRUCCION DE EMPEDRADOS CON APORTE DE FRENTISTAS

**CONSTRUCCION DE PAVIMENTO EMPEDRADO CON CORDON
CUNETA Y PIEDRA BASALTICA CALLE PEDRO DANIELI ENTRE
CALLES TTE PRIMERO SAMUEL RAMIREZ Y CALLE AGENTE
POLICIAL FRANCISCO OLAZAR - TRAMO II - B° OBRERO 100 ML. 1.232 M2.**



AUDIENCIA
PÚBLICA

INFORME | OBRAS 2023



CONSTRUCCION DE EMPEDRADOS CON APORTE DE FRENTISTAS

CONSTRUCCION DE PAVIMENTO EMPEDRADO CON CORDON CUNETA Y PIEDRA BASALTICA CALLE EXCOMB. PEDRO DANIELI ENTRE AV FUNDADORES Y CALLE SAMUEL RAMIREZ - TRAMO I B° OBRERO 100 ML. 1.036 M2.



**AUDIENCIA
PÚBLICA**

INFORME | OBRAS 2023



CONSTRUCCION DE EMPEDRADOS CON APORTE DE FRENTISTAS

**CONSTRUCCION DE PAVIMENTO EMPEDRADO CON CORDON
CUNETA Y PIEDRA BASALTICA CALLE PINDO ENTRE CALLES 8
DE DICIEMBRE Y EXCOM. EDWIN ROBERTO GERKE HEIN
B° OBRERO 60 ML. 600 M2.**



**AUDIENCIA
PÚBLICA**

INFORME | OBRAS 2023

CONSTRUCCION DE EMPEDRADOS CON APORTE DE FRENTISTAS

CONSTRUCCION DE PAVIMENTO EMPEDRADO CON
CORDON CUNETA Y PIEDRA BASALTICA CALLE LOS
LAPACHOS ENTRE CALLES EXCOMB. EDWIN GERKE
Y EXCOMB. PEDRO DANIELI - B° OBRERO 105 ML. 1.050 M2.



AUDIENCIA
PÚBLICA

INFORME | OBRAS 2023



CONSTRUCCION DE EMPEDRADOS CON APORTE DE FRENTISTAS

CONSTRUCCION DE PAVIMENTO EMPEDRADO CON CORDON
CUNETA Y PIEDRA BASALTICA CALLE SAMU`U ENTRE CALLES
EXCOMB. EDWIN GERKE Y EXCOMB. PEDRO DANIELI - B° OBRERO
105 ML. 1.050 M2.



AUDIENCIA
PÚBLICA

INFORME | OBRAS 2023



CONSTRUCCION DE EMPEDRADOS CON APORTE DE FRENTISTAS

CONSTRUCCION DE PAVIMENTO EMPEDRADO CON CORDON
CUNETA Y PIEDRA BASALTICA CALLE LOS PINOS ENTRE EX COMB.
EDWIN GERKE Y EXCOMB. PEDRO DANIELI - B° OBRERO 106 ML. 1.060 M2



INFORME | OBRAS 2023



CONSTRUCCION DE EMPEDRADOS CON APORTE DE FRENTISTAS

CONSTRUCCION DE PAVIMENTO EMPEDRADO CON CORDON
CUNETA Y PIEDRA BASALTICA CALLE 8 DE DICIEMBRE ENTRE
CALLES LOS PINOS Y SAMU'U - B° OBRERO 73,5 ML. 967 M2



AUDIENCIA
PÚBLICA

INFORME | OBRAS 2023



CONSTRUCCION DE EMPEDRADOS CON APORTE DE FRENTISTAS

CONSTRUCCION DE PAVIMENTO EMPEDRADO CON CORDON
CUNETA Y PIEDRA BASALTICA CALLE TTE PRIMERO SAMUEL
RAMIREZ ENTRE CALLE EXCOMB. PEDRO DANIELI Y CALLE
EXCOMB. JOSE DEL ROSARIO BAEZ - B° OBRERO 84 ML. 840 M2



AUDIENCIA
PÚBLICA

INFORME | OBRAS 2023



CONSTRUCCION DE EMPEDRADOS CON APORTE DE FRENTISTAS

**CONSTRUCCION DE PAVIMENTO EMPEDRADO CON CORDON
CUNETA Y PIEDRA BASALTICA CALLE PINDO ENTRE CALLES
EXCOMB. PEDRO DANIELI Y EXCOMB. JOSE DEL ROSARIO BAEZ
B° OBRERO 84 ML. 840 M2**



AUDIENCIA
PÚBLICA

INFORME | OBRAS 2023



CONSTRUCCION DE EMPEDRADOS CON APORTE DE FRENTISTAS

**CONSTRUCCION DE PAVIMENTO EMPEDRADO CON CORDON
CUNETA Y PIEDRA BASALTICA CALLE EXCOMB. EDWIN ROBERTO
GERKE HEIN ENTRE SAMU'U Y LOS LAPACHOS
B° OBRERO 72,2 ML. 986 M2**



AUDIENCIA
PÚBLICA

INFORME | OBRAS 2023



CONSTRUCCION DE EMPEDRADOS CON APORTE DE FRENTISTAS

**CONSTRUCCION DE PAVIMENTO EMPEDRADO CON CORDON
CUNETA Y PIEDRA BASALTICA CALLE EXCOMB. EDWIN ROBERTO
GERKE HEIN ENTRE SAMU'U Y LOS LAPACHOS
B° OBRERO 68,5 ML. 1.117 M2**



AUDIENCIA
PÚBLICA

INFORME | OBRAS 2023



CONSTRUCCION DE EMPEDRADOS CON APORTE DE FRENTISTAS

CONSTRUCCION DE PAVIMENTO EMPEDRADO CON CORDON
CUNETA Y PIEDRA BASALTICA CALLE HERNANDARIAS ENTRE
CALLE SAN ROQUE Y CALLE DR. LUIS A. DE HERRERA
B° COLINAS DEL SUR 100,65 ML. 1.199 M2



AUDIENCIA
PÚBLICA

INFORME | OBRAS 2023



CONSTRUCCION DE EMPEDRADOS CON APORTE DE FRENTISTAS

CONSTRUCCION DE PAVIMENTO EMPEDRADO CON CORDON
CUNETA Y PIEDRA BASALTICA CALLE HERNANDARIAS ENTRE
CALLE SAN ROQUE Y CALLE DR. LUIS A. DE HERRERA
B° COLINAS DEL SUR 115,20 ML. 1.152 M2



AUDIENCIA
PÚBLICA

INFORME | OBRAS 2023

CONSTRUCCION DE EMPEDRADOS CON APORTE DE FRENTISTAS

EMPEDRADO SOBRE AV. ELSA (1 CALZADA) GRAF ENTRE CALLE
DR. LUIS A. DE HERRERA Y CALLE SAN ROQUE GONZÁLEZ
B° COLINAS DEL SUR 116 ML. 960 M2



AUDIENCIA
PÚBLICA

INFORME | OBRAS 2023



CONSTRUCCION DE EMPEDRADOS CON APORTE DE FRENTISTAS

CONSTRUCCION DE PAVIMENTO EMPEDRADO CON CORDON
CUNETA Y PIEDRA BASALTICA CALLE EDUARDO WAGNER
ENTRE CALLES HERNANDARIAS Y LOS INMIGRANTES
B° COLINAS DEL SUR 133ML. 1.125 M2



AUDIENCIA
PÚBLICA

INFORME | OBRAS 2023



CONSTRUCCION DE EMPEDRADOS CON APORTE DE FRENTISTAS

CONSTRUCCION DE PAVIMENTO EMPEDRADO CON CORDON
CUNETA Y PIEDRA BASALTICA CALLE HERNANDARIAS ENTRE
CALLES CERRO CORA Y EL MAESTRO PARAGUAYO
B° PARQUE 109,68 ML. 1.147 M2



AUDIENCIA
PÚBLICA

INFORME | OBRAS 2023



CONSTRUCCION DE EMPEDRADOS CON APORTE DE FRENTISTAS

CONSTRUCCION DE PAVIMENTO EMPEDRADO CON CORDON
CUNETA Y PIEDRA BASALTICA CALLE LOS YERBALES ENTRE
AV. HNOS.SCHÖLLER Y CALLE SAN FRANCISCO
B° ALTO JARDIN 174 ML. 1.414 M2



AUDIENCIA
PÚBLICA



CONSTRUCCION DE CANCHA PARA STREET BASQUET UBICADO EN BARRIO COLINAS DEL SUR, PISTA ATLETICA, PARQUE ECOLOGIO



INFORME | OBRAS 2023



**CONSTRUCCION DE CANTINA, VESTUARIO Y SANITARIOS
ADYACENTE AL ESCENARIO DEL PARQUE DE LAS NACIONES,
UBICADO EN EL BARRIO COLINAS DEL SUR, PISTA ATLETICA,
PARQUE ECOLOGIO**



INFORME | OBRAS 2023



**CONSTRUCCION DE CANTINA, VESTUARIO Y SANITARIOS
ADYACENTE AL ESCENARIO DEL PARQUE DE LAS NACIONES,
UBICADO EN EL BARRIO COLINAS DEL SUR, PISTA ATLETICA,
PARQUE ECOLOGIO**



**AUDIENCIA
PÚBLICA**

INFORME | OBRAS 2023



**CONSTRUCCION DE CANTINA, VESTUARIO Y SANITARIOS
ADYACENTE AL ESCENARIO DEL PARQUE DE LAS NACIONES,
UBICADO EN EL BARRIO COLINAS DEL SUR, PISTA ATLETICA,
PARQUE ECOLOGIO**



INFORME | OBRAS 2023

REFACCIÓN CALLE GRAL. BERNARDINO CABALLERO. ENTRE AV. SOLDADOS DEL 70 Y RUTA PY06



AUDIENCIA
PÚBLICA

INFORME | OBRAS 2023

**REPARACIÓN DE PABELLONES EN LA ESCUELA BÁSICA
N°736 DOÑA JUANA MARIA DE LARA - ID N° 431864**

INVERSIÓN: GS. 161.980.200.-



INFORME | OBRAS 2023



CONSTRUCCION DE UN AULA TIPOLOGIA MEC DE 7.20 X 7.20 EN LA ESC VIRGEN DE CAACUPE CON ID: 433514

INVERSIÓN: GS. 102.007.000.-



INFORME | OBRAS 2023



CONSTRUCCION DE DOS AULAS DE 5,80M X 6,80M EN PLANTA ALTA Y ESCALERA EN EL COLEGIO PARAGUAYO GERMANO CON ID: 433291

INVERSIÓN: GS. 159.000.000.-



INFORME | OBRAS 2023



**CONSTRUCCION DE EMPEDRADO SOBRE AVDA ELSA GRAFF E/
CALLE DR. LUIS A. HERRERA Y CALLE PADRE EDUARDO
WAGNER CON ID: 435398**

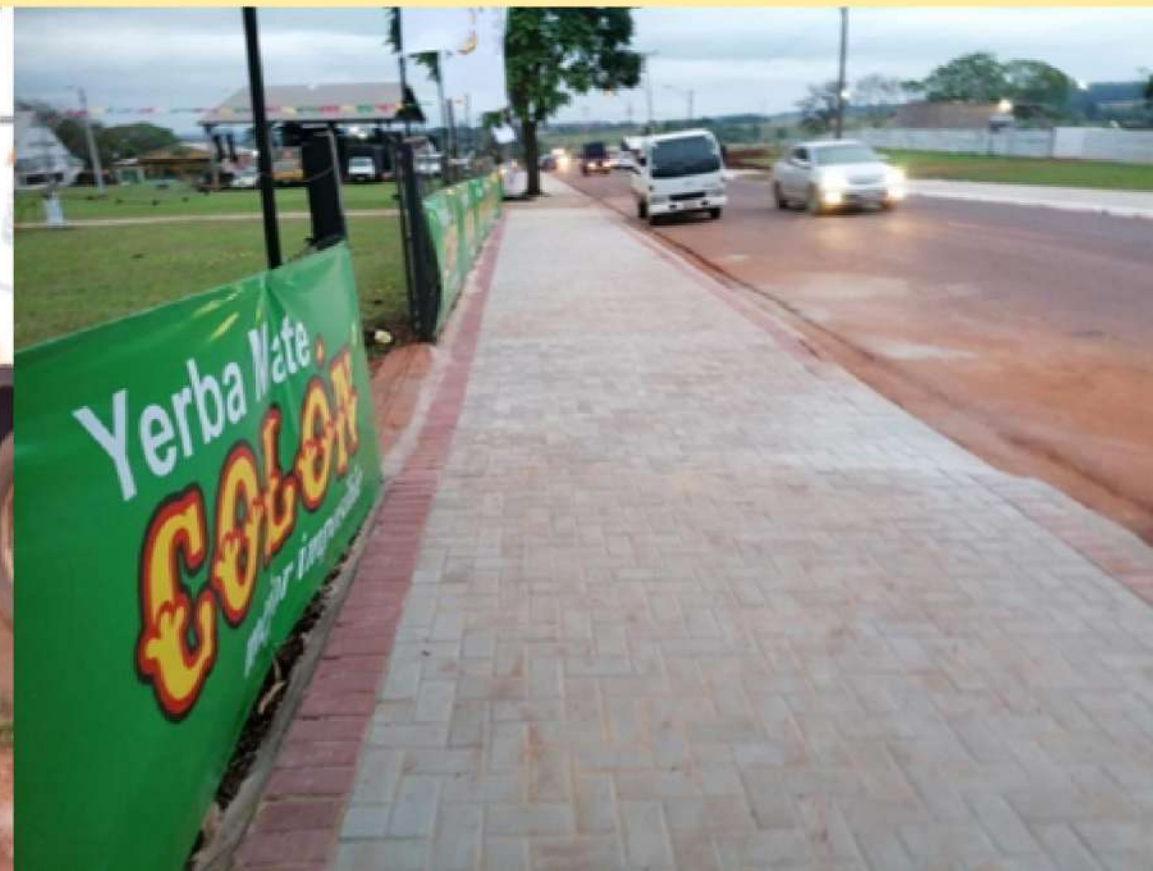
INVERSIÓN: GS. 142.396.310.-



INFORME | OBRAS 2023

CONSTRUCCION DE VEREDA EN PARQUE DE LAS NACIONES

INVERSIÓN: GS. 118.729.020.-



INFORME | OBRAS 2023

**CONSTRUCCIÓN DE EMPEDRADO SOBRE CALLE SIN NOMBRE
DESDE ACCESO SECUNDARIO AL PREDIO DE LA AGRODINÁMICA
HASTA CALLE EXC. WALTER BÖTTGER Y CORDÓN DE BORDE
PARA CALLE ASFALTADA**

INVERSIÓN: GS. 47.789.500.-



**AUDIENCIA
PÚBLICA**

INFORME | OBRAS 2023

CONSTRUCCIÓN DE MIRADOR CON SANITARIO Y ESCALINATA ADYACENTE AL PABELLÓN DE AGRICULTURA FAMILIAR



INVERSIÓN: GS. 195.515.000.-



INFORME | OBRAS 2023

TRABAJOS DE ENRIPIADO, MOVIMIENTO DE SUELO, CONSTRUCCIÓN DE MUROS DE PIEDRA BRUTA Y ENTUBAMIENTO SOBRE CALLE COLECTORA A LA RUTA PY06



INFORME | OBRAS 2023

TRABAJOS DE ENRIPIADO, MOVIMIENTO DE SUELO, CONSTRUCCIÓN DE MUROS DE PIEDRA BRUTA Y ENTUBAMIENTO SOBRE CALLE COLECTORA A LA RUTA PY06



**AUDIENCIA
PÚBLICA**

INFORME | OBRAS 2023

CONSTRUCCION DE EMPEDRADO SOBRE LA CALLE FORTIN NANAWA ENTRE CALLE CERRO CORA Y MOISES BERTONI



Inversión: Gs. 35.525.000.- 71,05 ml. 710,5 m2.



**AUDIENCIA
PÚBLICA**

INFORME | OBRAS 2023



CONSTRUCCION DE PAVIMENTO EMPEDRADO CON CORDON CUNETTA Y PIEDRA BASALTICA CALLE PROCERES DE MAYO ENTRE CALLES JOSE EDUVIGIS DIAZ Y CERRO CORA

Inversión: Gs. 47.250.000.- 94,5 ml. 945 m2.



AUDIENCIA
PÚBLICA

MADRE DE LAS COLONIAS UNIDAS

 **HOHENAU** 

CAPITAL DE LOS INMIGRANTES